

ASODUR®-EV200

Korkean suorituskyvyn laasti ja tasoituslaasti

Reaktiivinen epoksihartsia vaativiin käyttökohteisiin ja yleiskäyttöön ongelmanratkaisijana.

Onglemat ratkaistu.



Ylivoimainen suorituskyky!

Helppo asentaa, monipuolinen käyttö, erittäin luja ja erittäin kestävä - jopa äärimmäisissä rasituksissa.

Koneiden kiinnittämiseen, vakaiden perustusten luomiseen, ruostumattomien teräskourujen kiinnittämiseen, kapillaarikatkojen asentamiseen uima-altaissa sekä kantavien, juoksevien tasoitekerrosten asentamiseen lyhyessä ajassa. Kaikki nämä jokapäiväiset tehtävät voidaan suorittaa nopeasti ja helposti, erityisen kestävällä ja luotettavalla tavalla, käyttämällä universaalia epoksihartsilaastia ASODUR-EV200.

Ominaisuudet

- 3-komponenttinen epoksiharts
- Tumman harmaa pigmentti
- Liuotinvapaa
- Pieni kutistuminen
- 10 - 200 mm kerrospaksuuksille yhdellä leityskerralla
- Vesitiivis jopa 5 barin asti (20 mm kerrospaksuudella)



Edut

- Soveltuu kiinnitykseen ja pinnoitukseen
- Tarttuu mattakosteaan ja kuivaan alustaan ilman pohjustetta
- Nopea lujuuden kehittyminen
- Korkea puristus- ja taivutuslujuus
- Testattu DIN EN1504-6 "Ankkurikiinnitys" ja DIN EN13813 "tasointemääräykset" -standardien mukaisesti.
- Ylipinnoitus ASODUR-pinnoitteilla ja tiivisteillä ilman pohjustetta
- Erittäin hyvä soveltuvuus pohjaksi laattojen ja luonnonkivipinnoitteiden alle

Tekniset tiedot

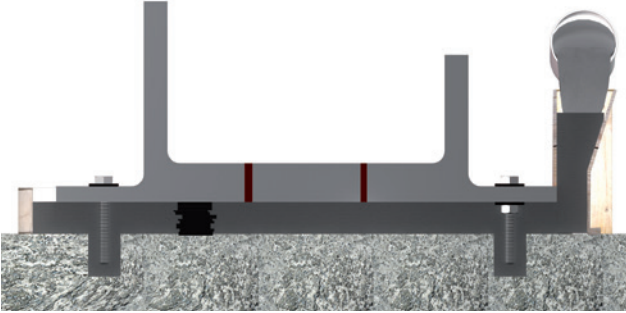
Työaika*	noin 120 minuuttia
Käveltävissä ja pinnoitettavissa*	noin 12 tunnin jälkeen
Puristuslujuus 7 päivän jälkeen	noin 109 N/mm ²
Taivutuslujuus 7 päivän jälkeen	noin 40 N/mm ²
Pakkaus	6.7 kg (A+B), 23.3 kg (C)
Kulutus	noin 1.9 kg/m ² /mm kerrospaksuus

* Tiedot pätevät +23 °C / 50 % suhteellisessa kosteudessa

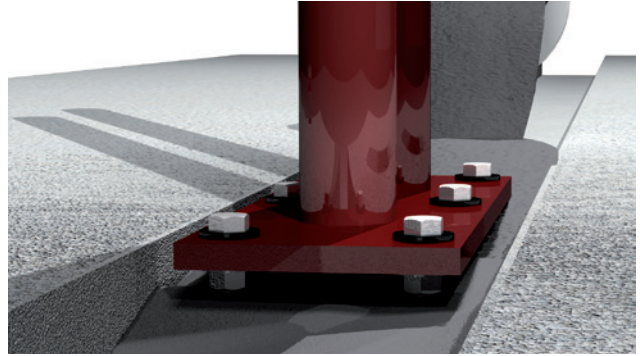
	
SCHOMBURG GmbH & Co. KG Aquafinstraße 2-8 D-32760 Detmold, Germany 17 2 06436	SCHOMBURG GmbH & Co. KG Aquafinstraße 2-8 D-32760 Detmold, Germany 19 2 06436
DIN EN 1504-6:2006-11 ASODUR-EV200 Anchoring product	EN 13813 ASODUR-EV200 Synthetic resin screed mortar for indoor application
Pull-out resistance ≤ 0.6 mm Chloride ion content ≤ 0.05 % Glass transition temperature ≥ 45 °C Creepage under tensile load ≤ 0.6 mm Reaction to fire E Hazardous substances NPD	Reaction to fire Class E Release of corrosive substances SR Compressive strength C80 Flexural strength F30 Wear resistance ARO.5 Adhesive strength B2.0 Impact resistance IR16

NPD = "No Performance Determined"

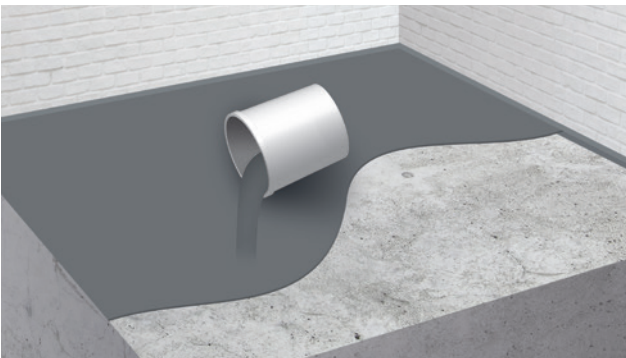
Laaja käyttöalue erinomaisella luotettavuudella



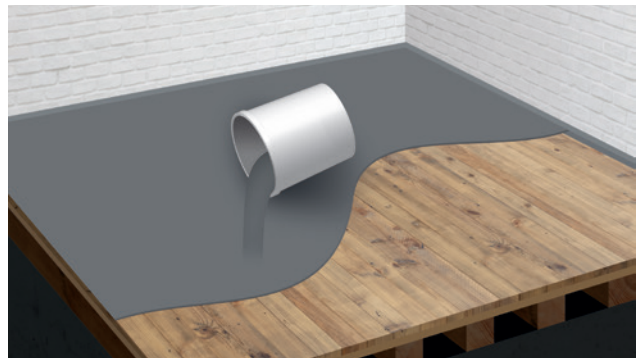
Kone-elementtien kiinnitys



Teräspalkkien kiinnitys



Kuormanjakokerroksen asentaminen betonilattioille



Kuormanjakokerroksen asentaminen puulattioille



Käytännön esimerkki
Juoksevan tasoitekerroksen asentaminen betonille



Käytännön esimerkki
Betonielementtien kiinnitys

SCHOBURG-konserni kehittää, valmistaa ja jakaa järjestelmärakennustuotteita seuraaville alueille:

- Rakennusten vedeneristys ja korjaus
- Laattojen/luonnonkiven/tasoiheen asennus
- Maansuojelu/lattiapinnoitusjärjestelmät
- Betoniteknikka

SCHOMBURGIN kehitysprosessi on ollut tunnustettu ominaisuus kotimaisilla ja kansainvälisillä markkinoilla jo yli 80 vuoden ajan. Ite tuotetut rakennustuotantojärjestelmät ovat erittäin arvostettuja ympäri maailmaa

Asiantuntijat arvostavat rakennustuotantojärjestelmien laatua ja tehokkuutta, palveluja, sekä konsernin ydinosaaamista.

Täytämme alati muuttuvan markkinan vaativat tarpeet investoimme jatkuvasti uusien ja olemassa olevien tuotteiden tutkimukseen ja kehitykseen. Tämä takaa yhä parantuvan tuotelaadun asiakkaidemme tyytyväisyydeksi.

SCHOMBURG GmbH
Aquafinstraße 2-8
D-32760 Detmold (Germany)
Telephone +49-5231-953-00
Fax +49-5231-953-333
www.schomburg.de



Insinööritoimisto Sulin Oy
Valuraudankuja 8, 00700, Helsinki
puh: 09 350 5700
myyntipalvelut@sulinoy.fi
www.sulinoy.fi

 **SCHOMBURG**