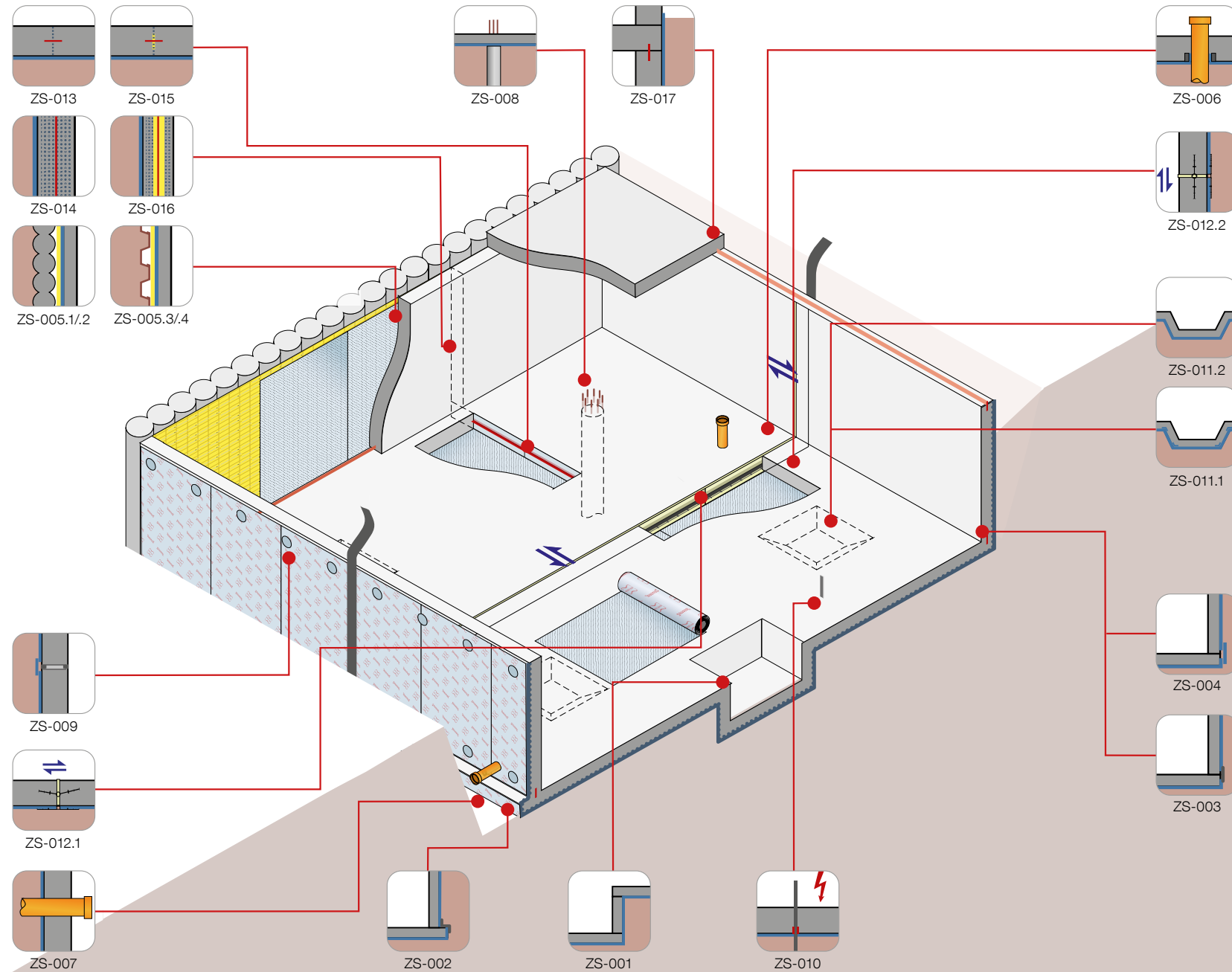


# Zemseal®

CAD Details

# Zemseal® – Konstruktionszeichnungen

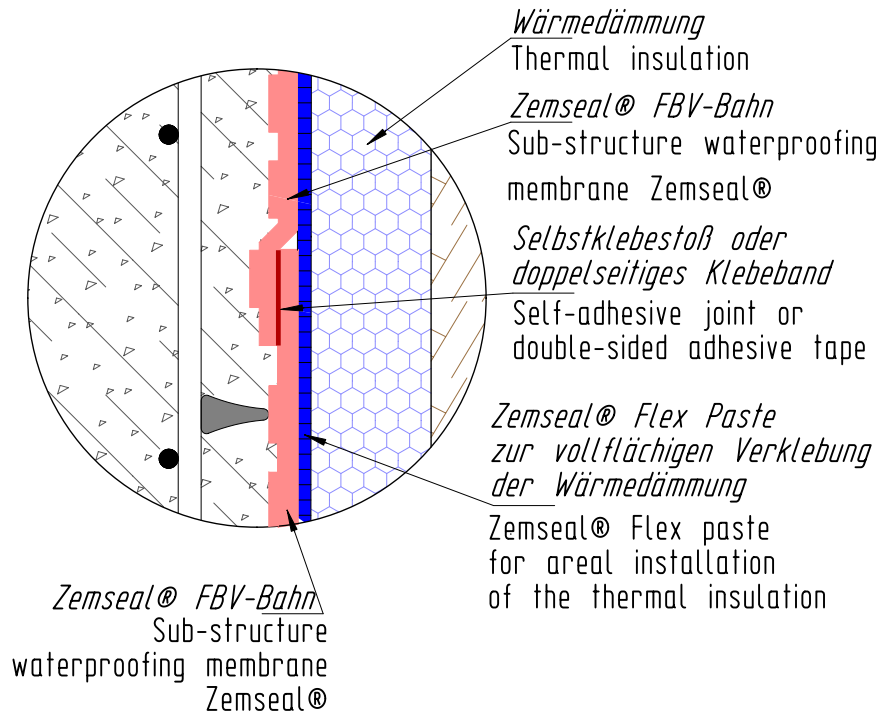
Zemseal® – construction details



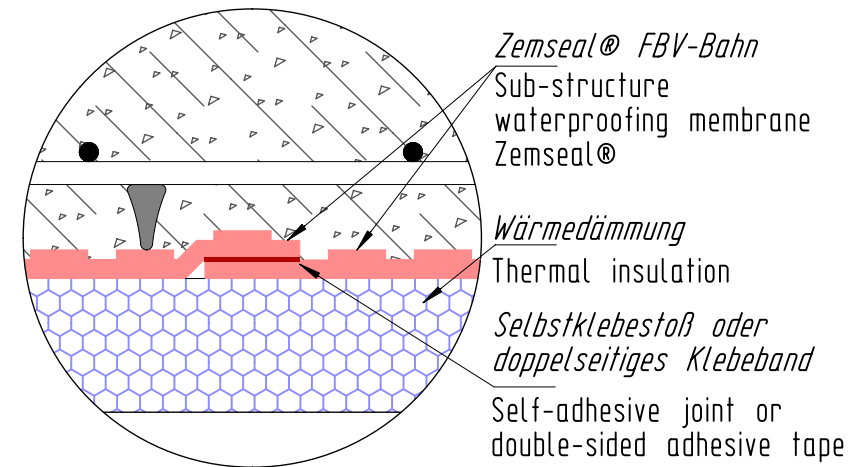
# Detail A & B

## Detail A & B

Detail A (Stoß im vertikalen Bauteil)  
 Detail A (Joint in the vertical component)



Detail B (Stoß im horizontalen Bauteil)  
 Detail B (Joint in the horizontal component)



Titel: Zemseal® Detail A & B

Maßstab: 1:10      Einheit: mm

Gezeichnet: CR      Datum: 03.12.2021

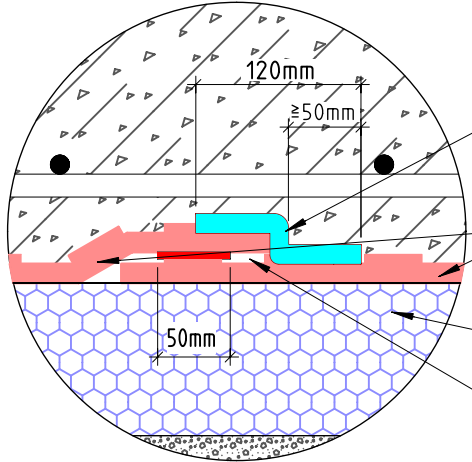


Copyright by MAX FRANK. All rights reserved

www.maxfrank.com

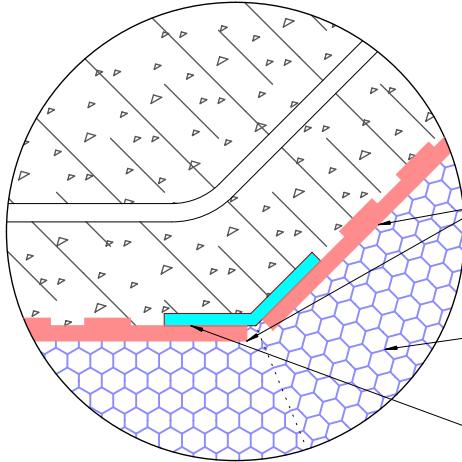
Detail C & D  
Detail C & D

Detail C Überlappungsstoß  
Detail C overlapping joint




- Zemseal® Vliesklebeband*  
Zemseal® fleece adhesive tape
- Zemseal® FBV-Bahn*  
Sub-structure waterproofing membrane Zemseal®
- Wärmedämmung*  
Thermal insulation
- Doppelseitiges Klebeband*  
Double sided adhesive tape

Detail D Stumpfstoß  
Detail D butt joint

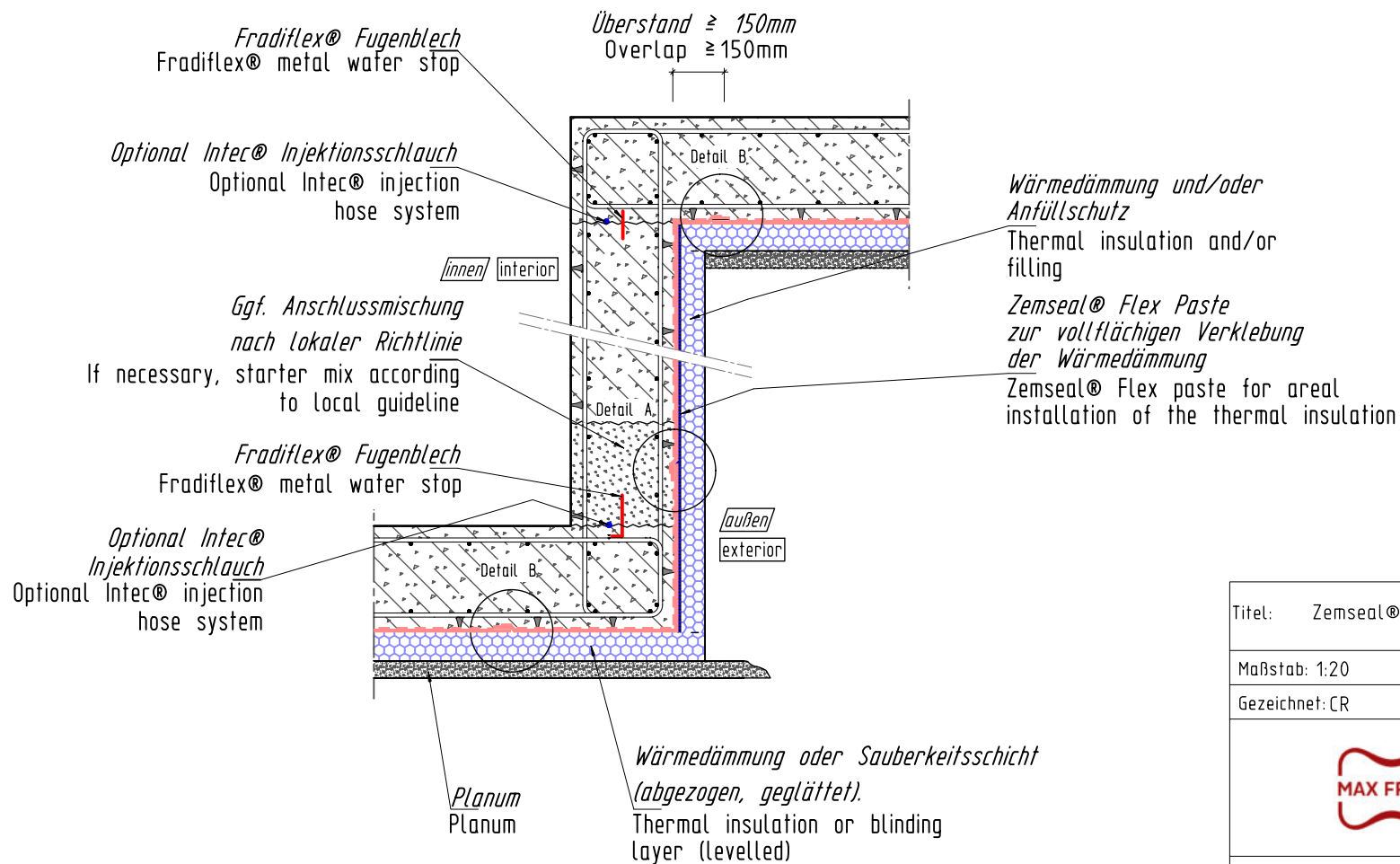



- Zemseal® FBV-Bahn*  
Sub-structure waterproofing membrane Zemseal®
- Wärmedämmung*  
Thermal insulation
- Zemseal® Vliesklebeband*  
Zemseal® fleece adhesive tape

Titel: Zemseal® Detail C & D	
Maßstab: 1:10	Einheit: mm
Gezeichnet: CR	Datum: 03.12.2021
	
Copyright by MAX FRANK. All rights reserved	
www.maxfrank.com	

**MAX FRANK® Frischbetonverbund-System Zemseal®**  
**MAX FRANK® substructure waterproofing system Zemseal®**

**Aufzugunterfahrt**  
**Elevator pit**



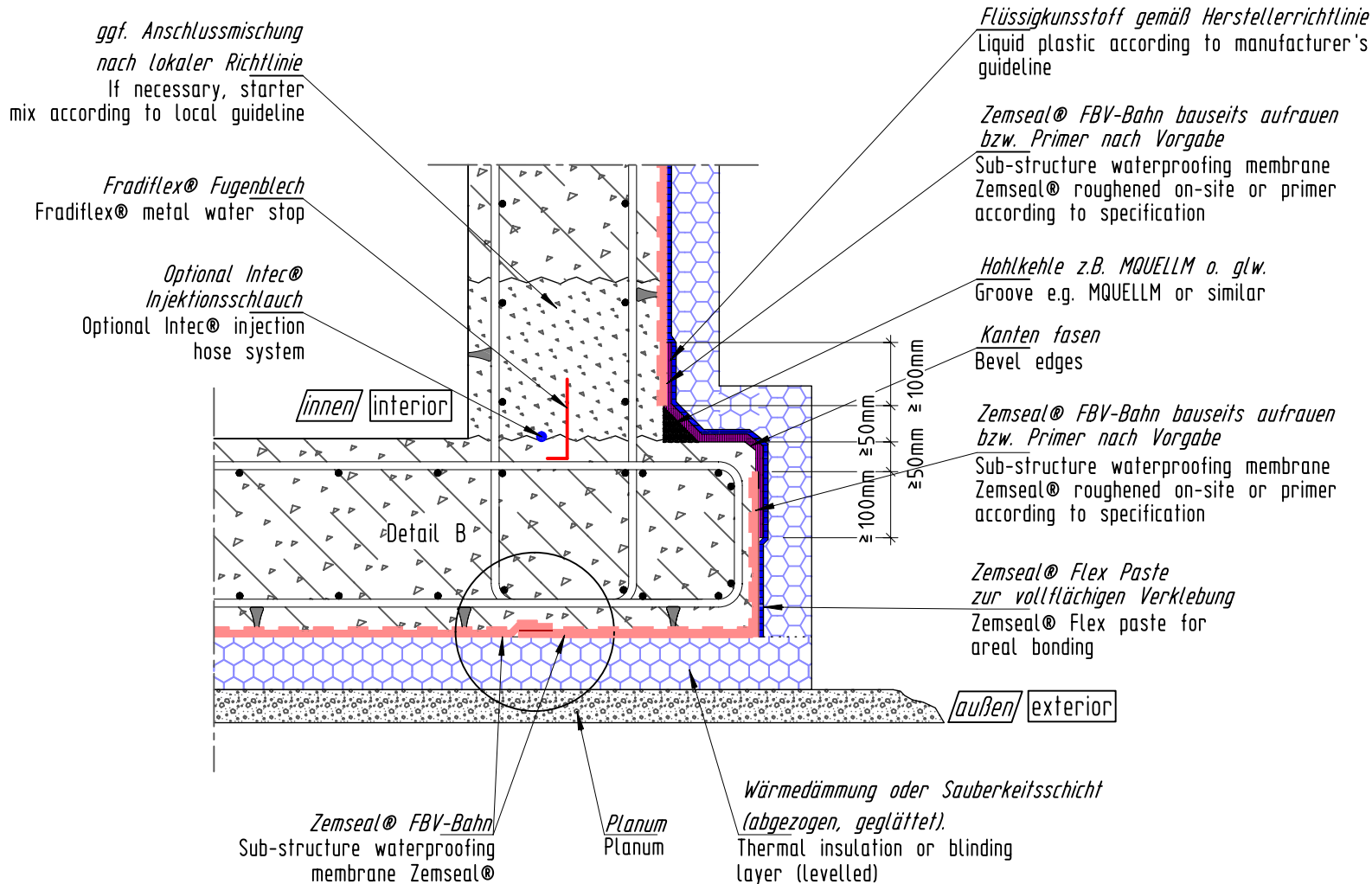
Titel: Zemseal® Detail Aufzugunterfahrt	
Maßstab: 1:20	Einheit: mm
Gezeichnet: CR	Datum: 30.11.2021
	
Copyright by MAX FRANK. All rights reserved	
www.maxfrank.com	

# MAX FRANK® Frischbetonverbund-System Zemseal®

## MAX FRANK® substructure waterproofing system Zemseal®

### Übergang Bodenplatte-Wand (Stahlbeton) mit Überstand

### Transition slab-wall (reinforced concrete) with overhang

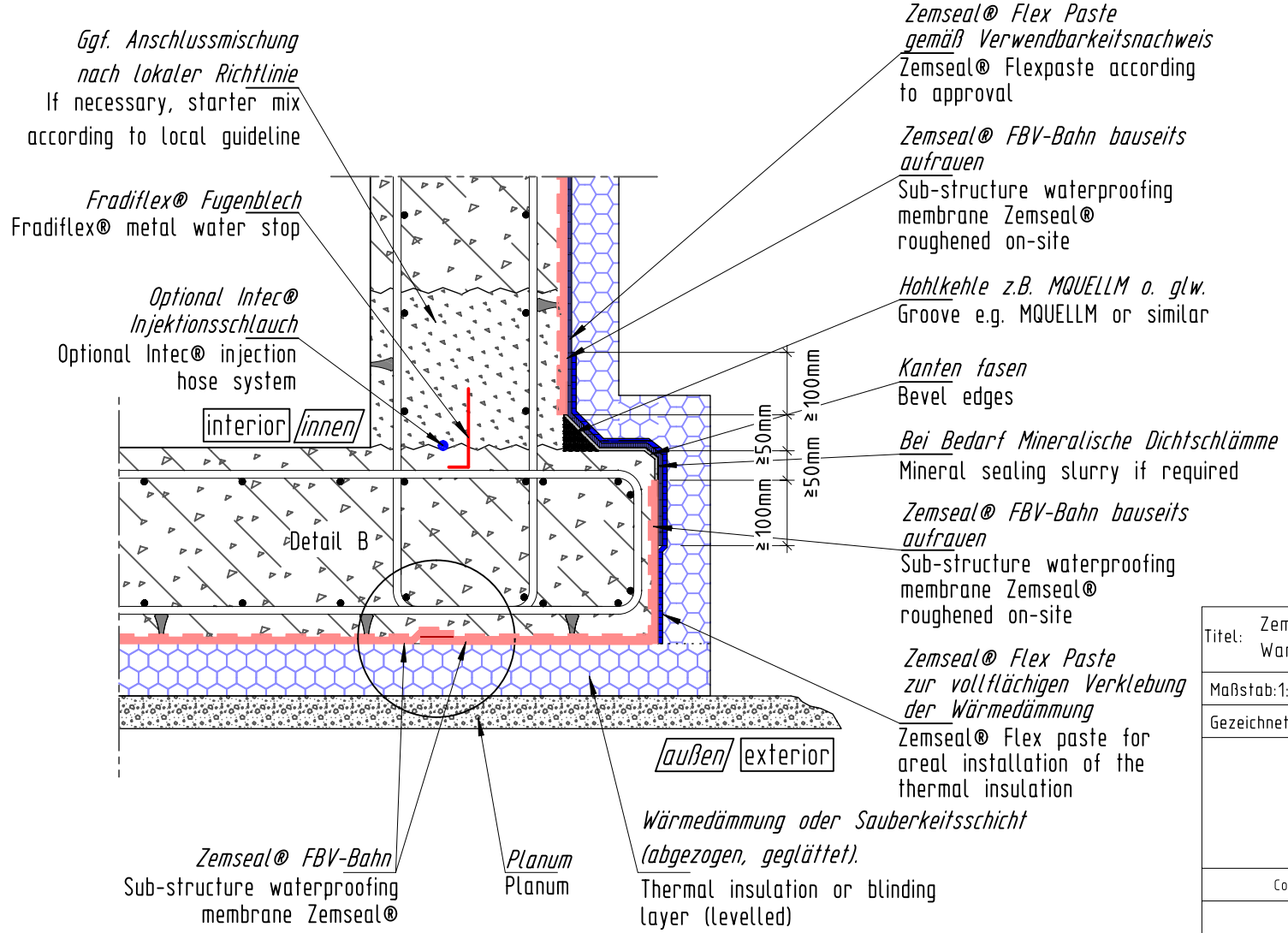


*Bitte beachten: Es muss bauseits geprüft werden, ob der zu verwendende Flüssigkunststoff zur FBV-Bahn kompatibel ist.*

Please note: It has to be double-checked on-site whether the liquid plastic is suitable to the sub-structure waterproofing membrane

Titel: Zemseal® Detail Übergang BoPla Wand mit Überstand Flüssigkunststoff	
Maßstab: 1:10	Einheit: mm
Gezeichnet: CR	Datum: 30.11.2021
	
Copyright by MAX FRANK. All rights reserved	
www.maxfrank.com	

**MAX FRANK® Frischbetonverbund-System Zemseal®**  
**MAX FRANK® substructure waterproofing system Zemseal®**  
**Übergang Bodenplatte-Wand (Stahlbeton) mit Überstand**  
**Transition floor slab-wall (reinforced concrete) with overhang**



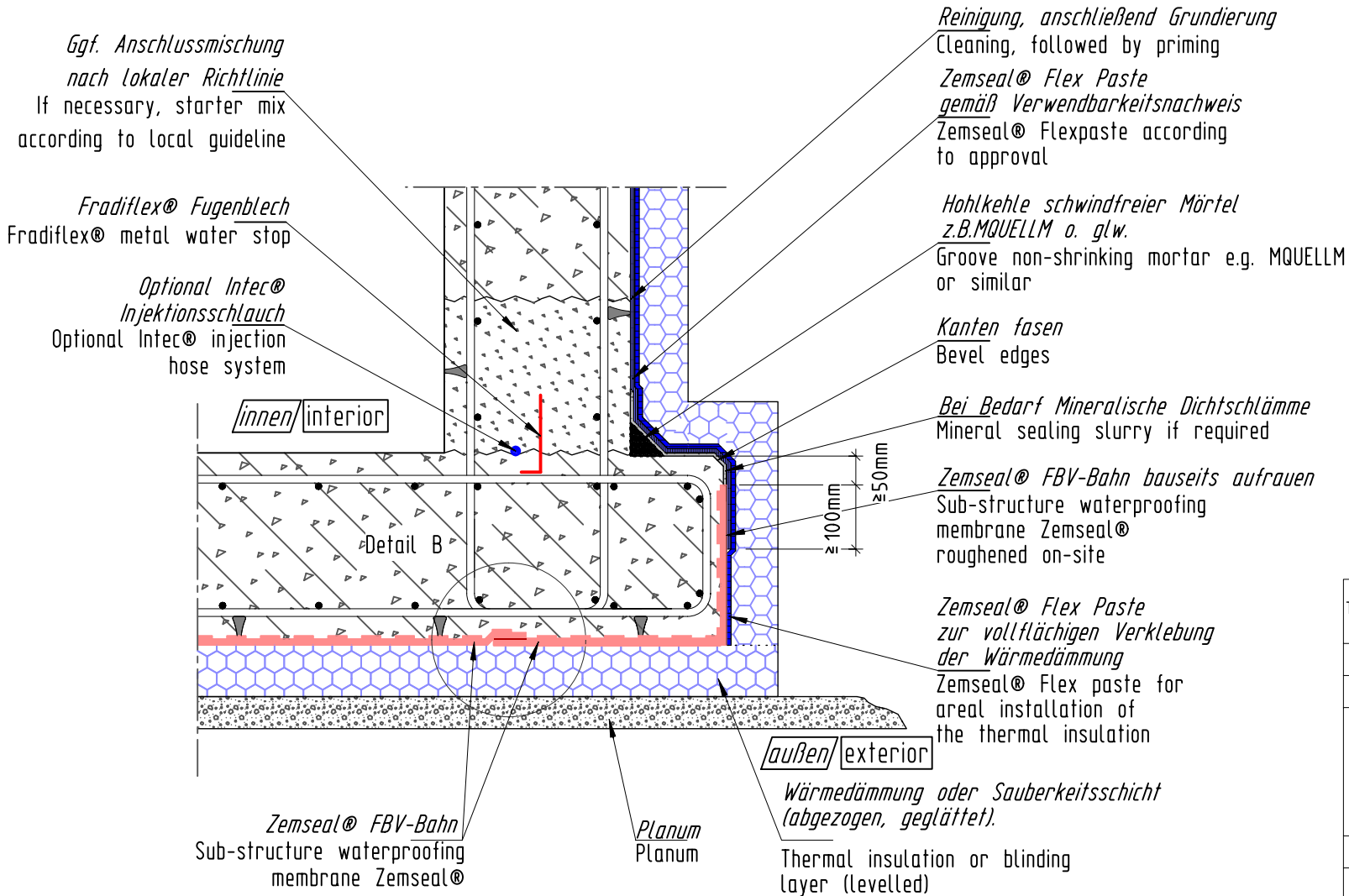
Titel: Zemseal® Detail Übergang BoPla Wand mit Überstand Flex Paste	
Maßstab: 1: 10	Einheit: mm
Gezeichnet: CR	Datum: 30. 11.2021
	
Copyright by MAX FRANK. All rights reserved	
www.maxfrank.com	

# MAX FRANK® Frischbetonverbund-System Zemseal®

## MAX FRANK® substructure waterproofing system Zemseal®

### Übergang Bodenplatte-Wand (Stahlbeton) mit Überstand (Alternative)

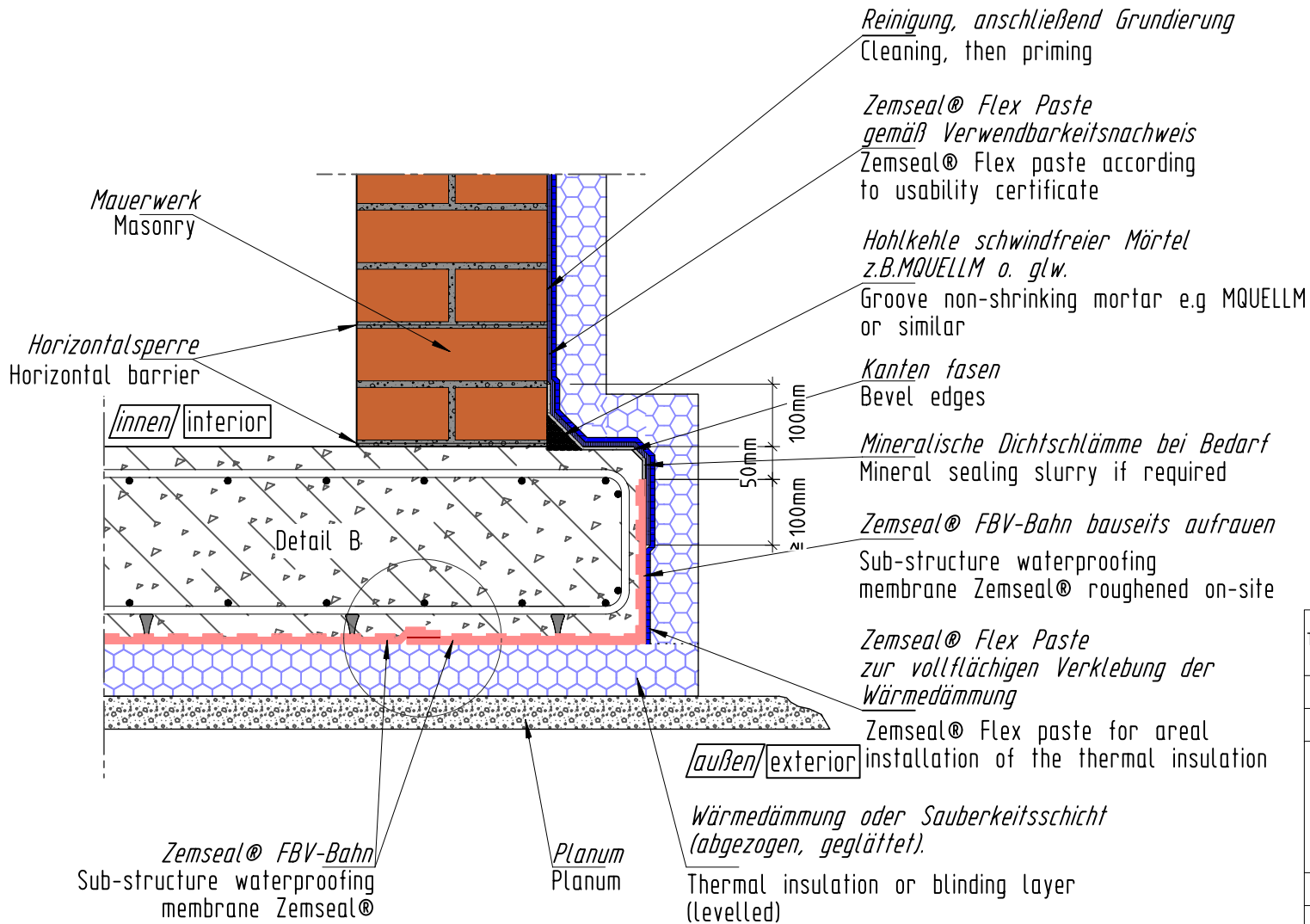
### Transition floor slab-wall (reinforced concrete) with overhang (alternative)




Titel: Zemseal® Detail Übergang BoPla Wand mit Überstand Alternative	
Maßstab: 1:10	Einheit: mm
Gezeichnet: CR	Datum: 30.11.2021
	
Copyright by MAX FRANK. All rights reserved	
www.maxfrank.com	



MAX FRANK® Frischbetonverbund-System Zemseal®  
MAX FRANK® substructure waterproofing system Zemseal®  
Übergang Bodenplatte-Wand Mauerwerk mit Überstand  
Transition floor slab-wall masonry with overstand



Titel: Zemseal® Detail Übergang BoPla Wand Mauerwerk mit Überstand	
Maßstab: 1: 10	Einheit: mm
Gezeichnet: CR	Datum: 30.11.2021
	
Copyright by MAX FRANK. All rights reserved	
www.maxfrank.com	

# MAX FRANK® Frischbetonverbund-System Zemseal®

## MAX FRANK® substructure waterproofing system Zemseal®

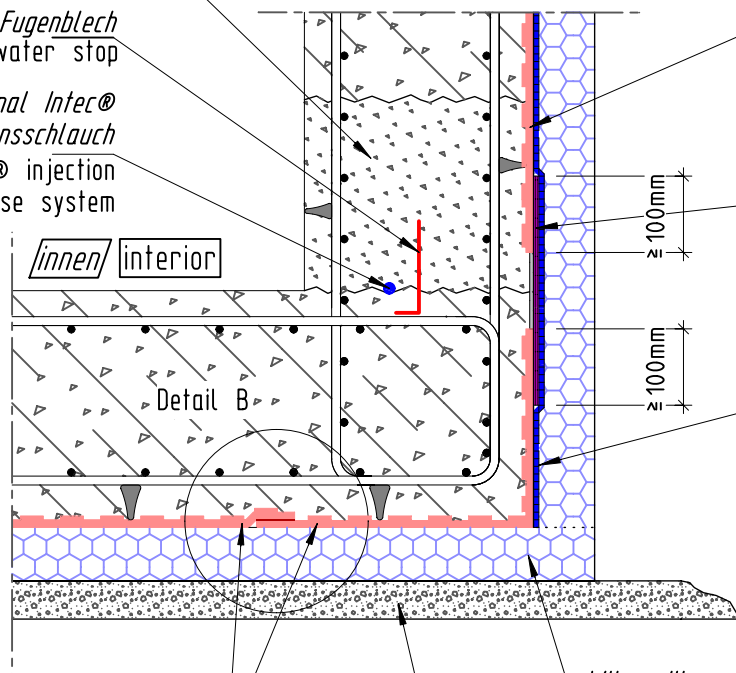
### Übergang Bodenplatte-Wand (Standard)

### Transition floor slab-wall (standard)

Ggf. Anschlussmischung nach lokaler Richtlinie  
If necessary, starter mix according to local guideline

Fradiflex® Fugenblech  
Fradiflex® metal water stop

Optional Intec® Injektionsschlauch  
Optional Intec® injection hose system



Zemseal® FBV-Bahn bauseits aufrauen bzw. Primer nach Vorgabe  
Sub-structure waterproofing membrane Zemseal® roughened on-site or primer according to specification

Flüssigkunststoff gemäß Herstellerrichtlinie  
Liquid plastic according to manufacturer's guideline

Zemseal® Flex Paste zur vollflächigen Verklebung der Wärmedämmung  
Zemseal® Flex paste for areal installation of the thermal insulation

*Bitte beachten: Es muss bauseits geprüft werden, ob der zu verwendende Flüssigkunststoff zur FBV-Bahn kompatibel ist.*

Please note: It has to be double-checked on-site whether the liquid plastic is suitable to the sub-structure waterproofing membrane

Zemseal® FBV-Bahn  
Sub-structure waterproofing membrane Zemseal®

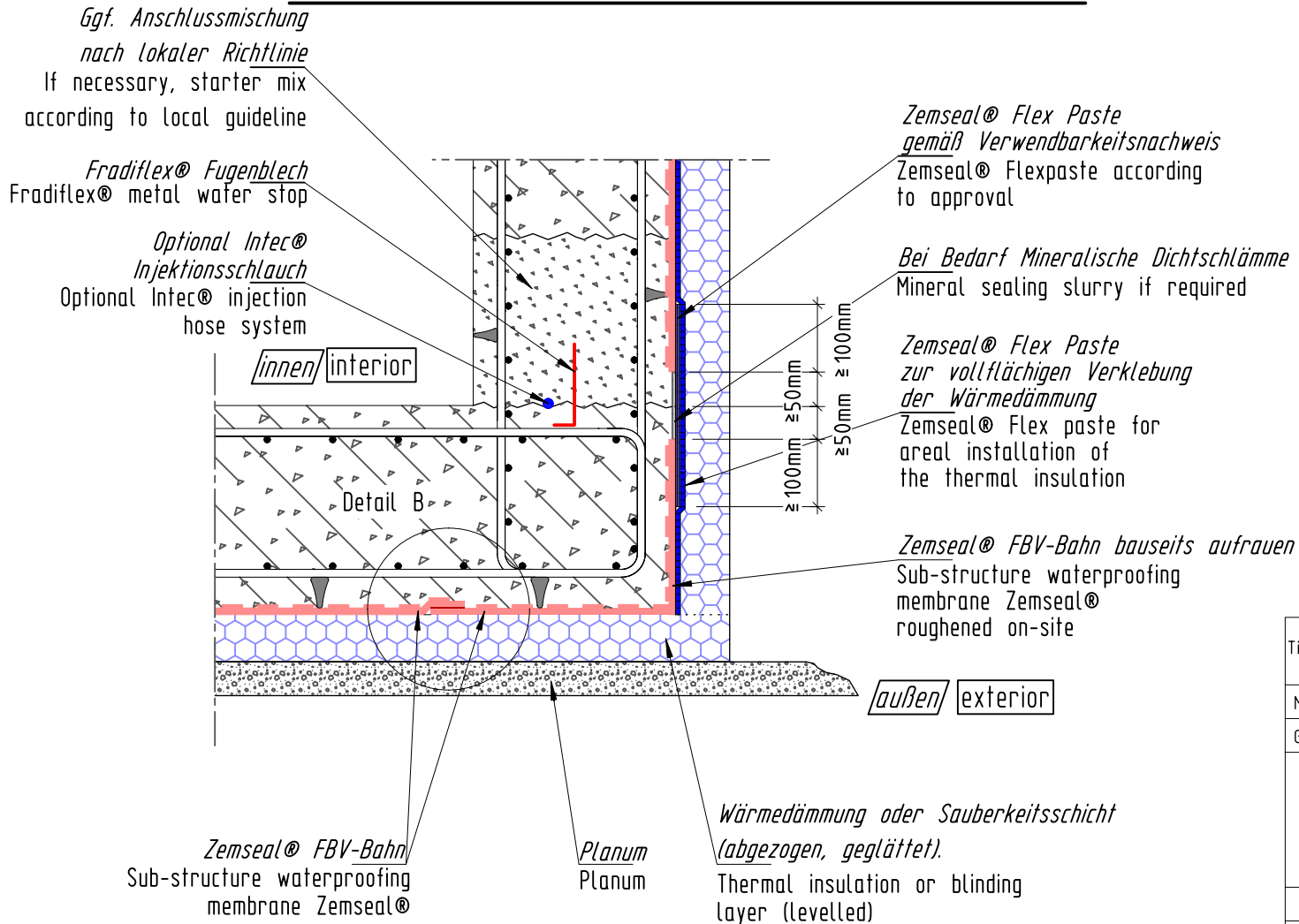
Planum  
Planum

Wärmedämmung oder Sauberkeitsschicht (abgezogen, geglättet).  
Thermal insulation or blinding layer (levelled)

Titel: Zemseal® Detail Übergang BoPla Wand ohne Überstand Flüssigkunststoff	
Maßstab: 1:10	Einheit: mm
Gezeichnet: CR	Datum: 10.11.2021



MAX FRANK® Frischbetonverbund-System Zemseal®  
MAX FRANK® substructure waterproofing system Zemseal®  
Übergang Bodenplatte-Wand (Standard)  
Transition floor slab-wall (standard)



Titel: Zemseal® Detail Übergang BoPla Wand ohne Überstand Flex Paste	
Maßstab: 1:10	Einheit: mm
Gezeichnet: CR	Datum: 30.11.2021

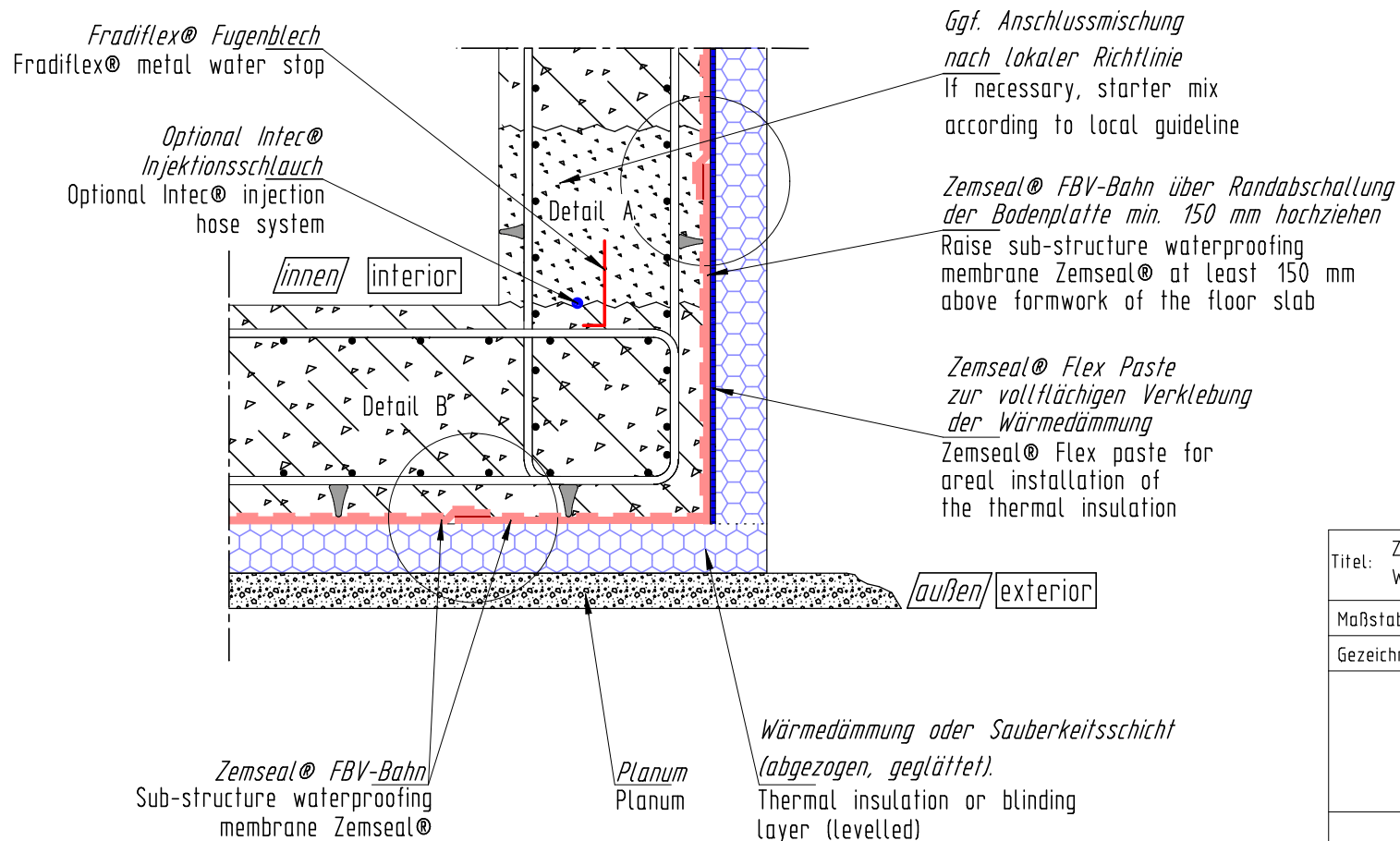



# MAX FRANK® Frischbetonverbund-System Zemseal®

## MAX FRANK® substructure waterproofing system Zemseal®

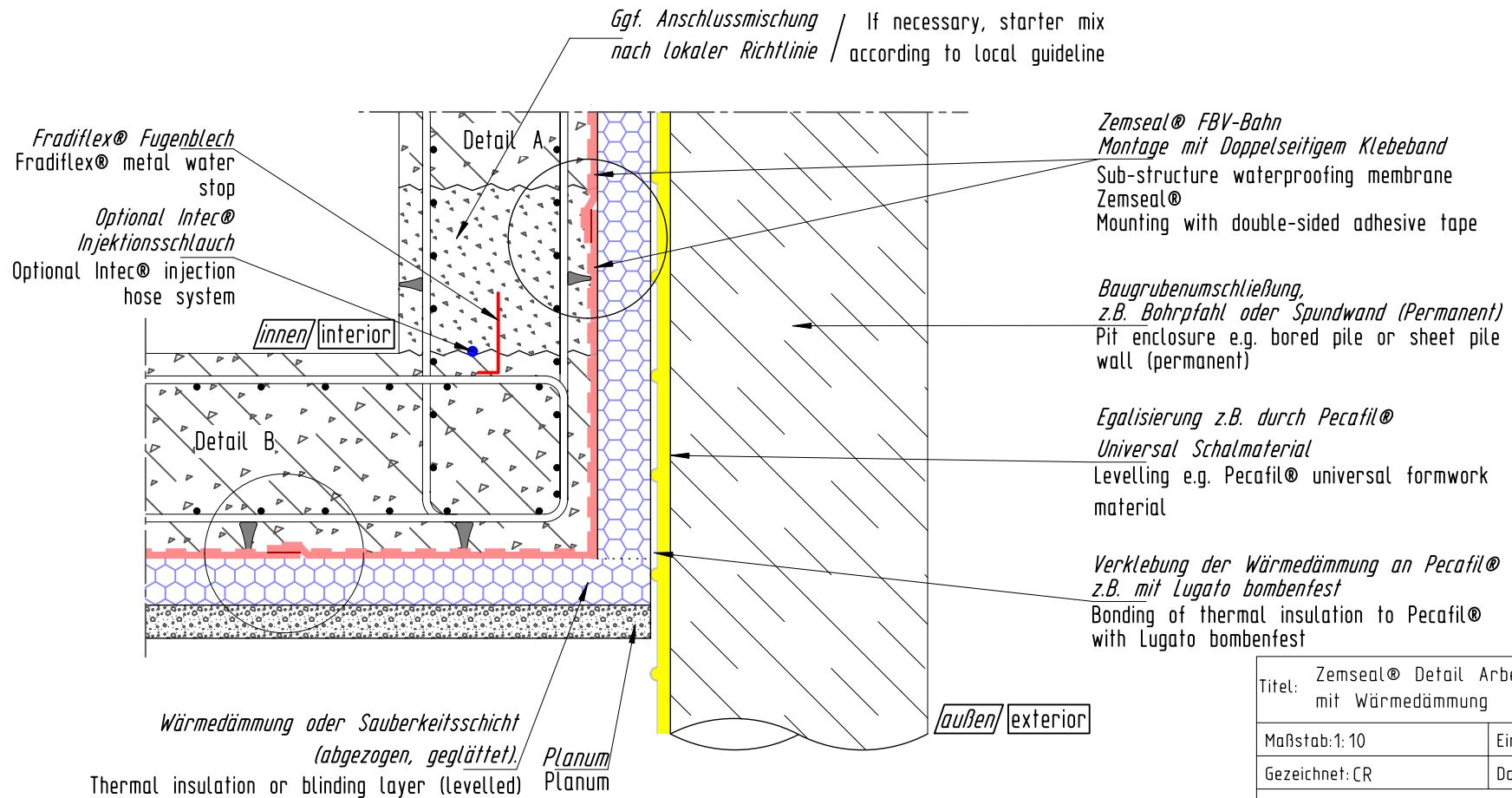
### Übergang Bodenplatte-Wand (Standard)

### Transition floor slab-wall (standard)




Titel: Zemseal® Detail Übergang BoPla Wand mit Überstand	
Maßstab: 1:10	Einheit: mm
Gezeichnet: CR	Datum: 30.11.2021
	
Copyright by MAX FRANK. All rights reserved	
www.maxfrank.com	

**MAX FRANK® Frischbetonverbund-System Zemseal®**  
**MAX FRANK® substructure waterproofing system Zemseal®**  
**Übergang Bodenplatte-Wand (bei einhäufiger Schalung)**  
**Transition floor slab-wall (for single formwork)**



*Sollte kein Universalschalmaterial verwendet werden, so muss die Oberfläche der Baugrubenumschließung geglättet ausgeführt werden. Befestigung Zemseal® an Wärmedämmung mit doppelseitigem Klebeband bzw. mit Dämmstoffnägel und Überlappung.*  
 If no universal formwork material is used, the surface of the pit enclosure must be smoothed.  
 Mounting Zemseal to the thermal insulation with double-sided adhesive tape respectively with insulation nails and overlap.

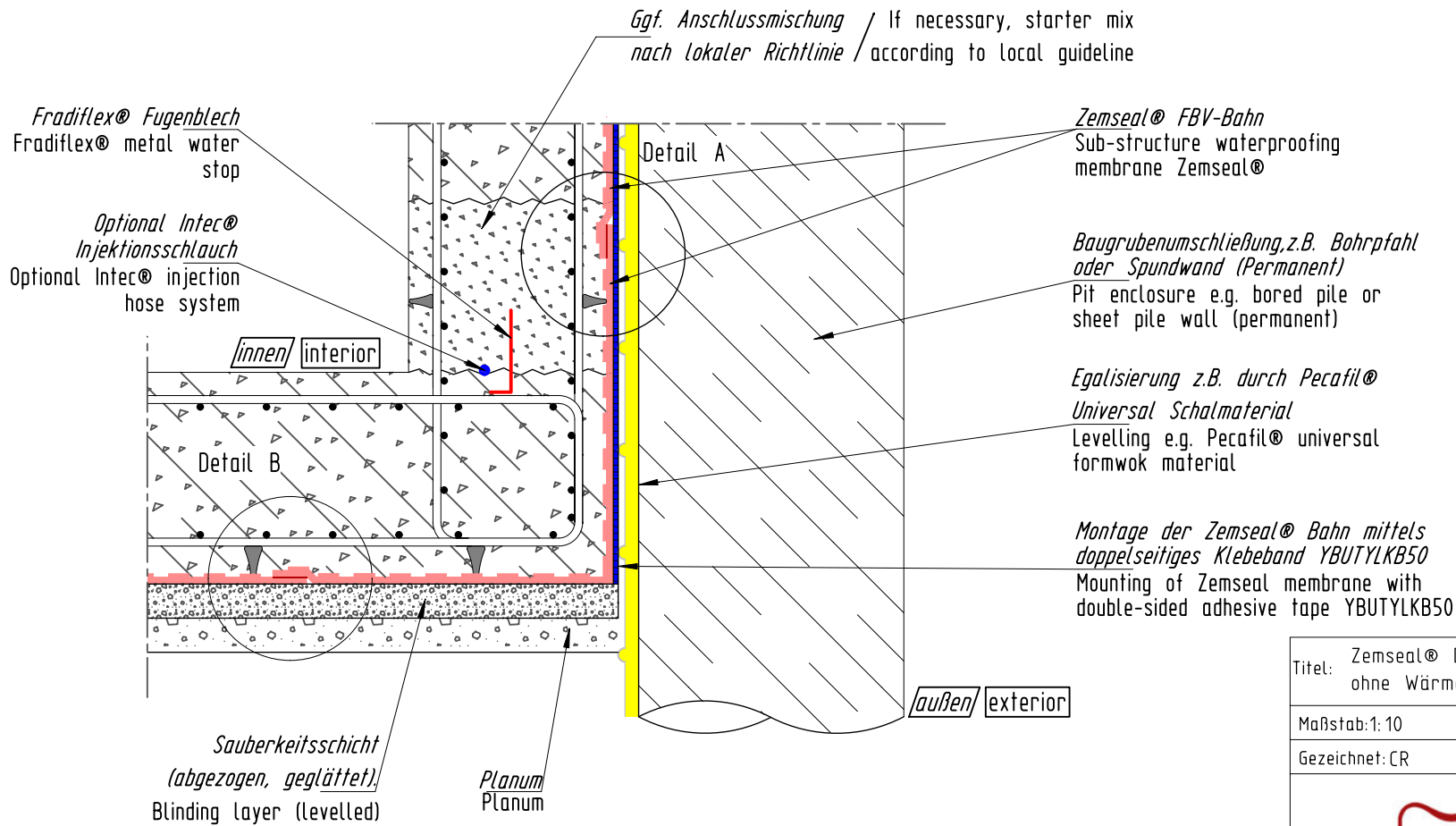
Titel: Zemseal® Detail Arbeitsfuge Bodenplatte mit Wärmedämmung	
Maßstab: 1:10	Einheit: mm
Gezeichnet: CR	Datum: 30.11.2021
	
Copyright by MAX FRANK. All rights reserved	
www.maxfrank.com	

# MAX FRANK® Frischbetonverbund-System Zemseal®

## MAX FRANK® substructure waterproofing system Zemseal®

### Übergang Bodenplatte-Wand (bei einhäufiger Schalung)

### Transition floor slab-wall (for single formwork)

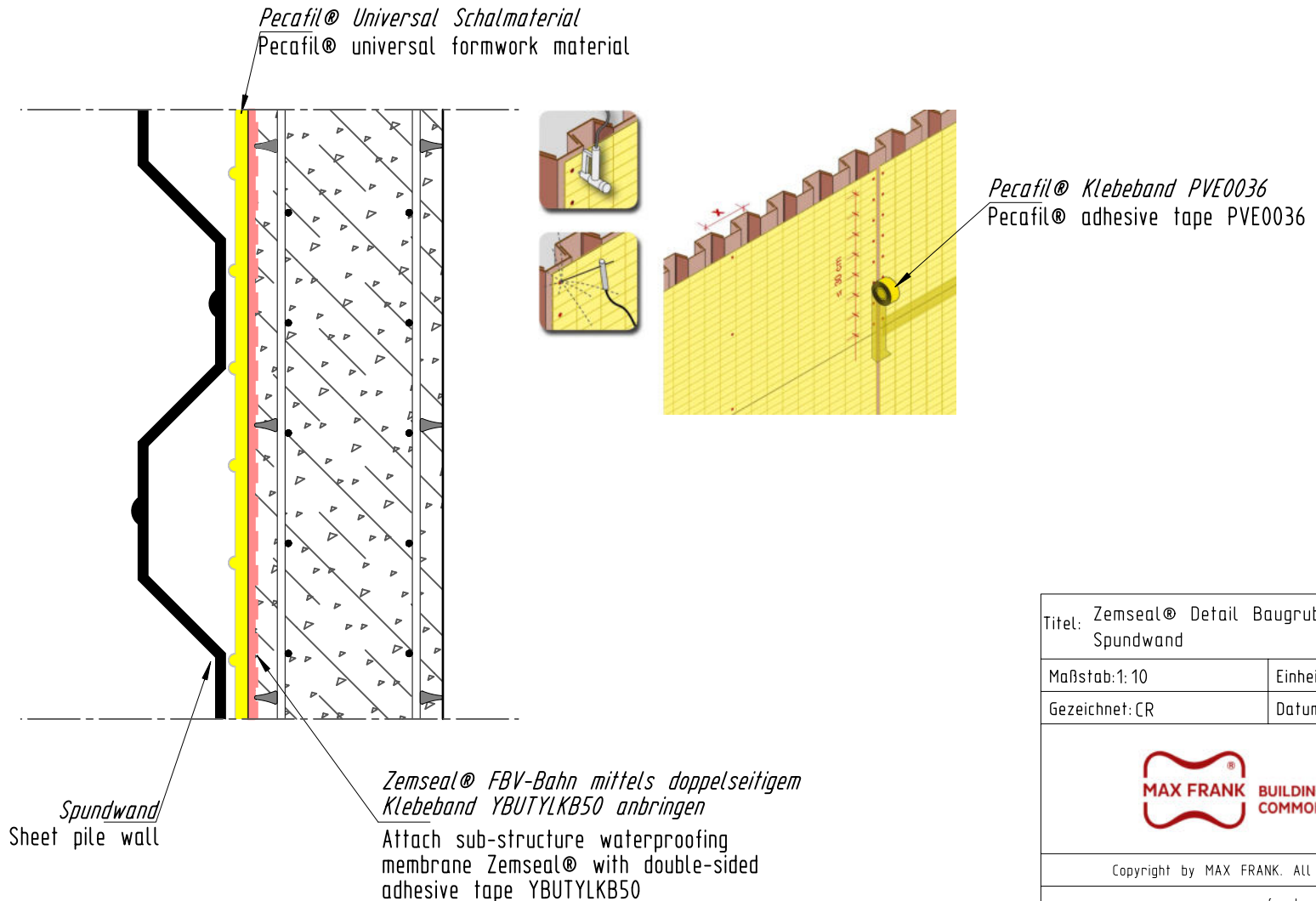


*Sollte kein Universalschalmaterial verwendet werden, so muss die Oberfläche der Baugrubenumschließung geglättet ausgeführt werden.  
If no universal formwork material is used, the surface of the pit enclosure must be smoothed.*

Titel: Zemseal® Detail Arbeitsfuge Bodenplatte ohne Wärmedämmung	
Maßstab: 1:10	Einheit: mm
Gezeichnet: CR	Datum: 30.11.2021
	
Copyright by MAX FRANK. All rights reserved	
www.maxfrank.com	

MAX FRANK® Frischbetonverbund-System Zemseal®  
MAX FRANK® substructure waterproofing system Zemseal®

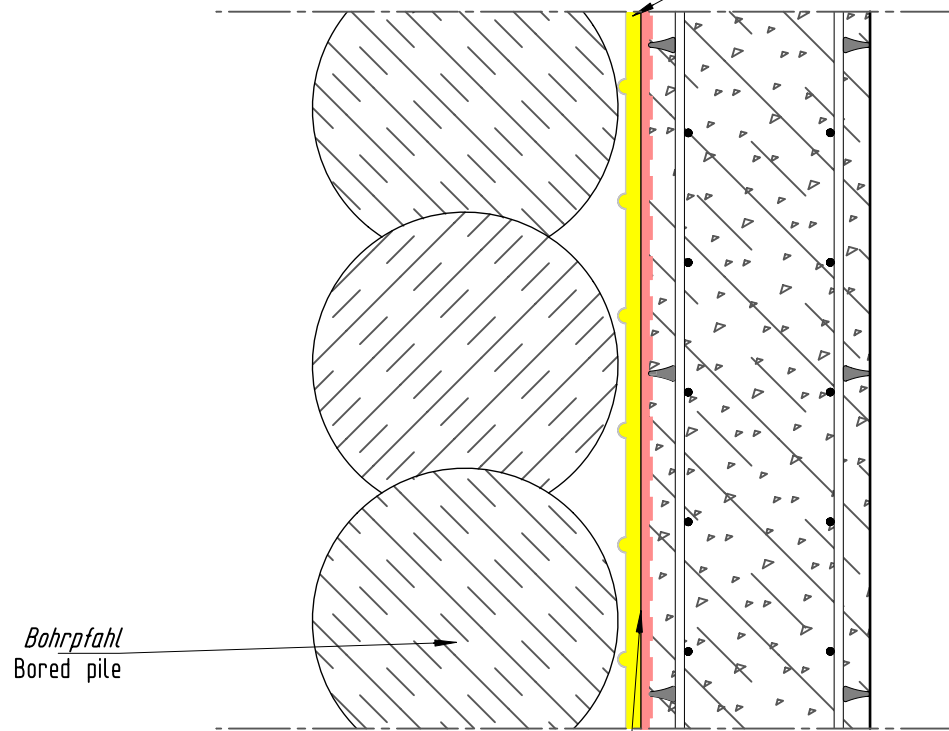
Spundwand  
Sheet pile wall



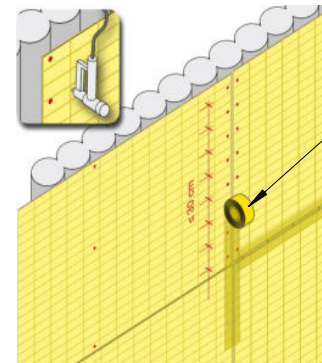
Titel: Zemseal® Detail Baugrubenumschließung Spundwand	
Maßstab: 1:10	Einheit: mm
Gezeichnet: CR	Datum: 30.11.2021
	
Copyright by MAX FRANK. All rights reserved	
www.maxfrank.com	

MAX FRANK® Frischbetonverbund-System Zemseal®  
MAX FRANK® substructure waterproofing system Zemseal®  
Bohrpfahlwand  
Bored pile wall

*Pecafil® Universal Schalmaterial*  
 Pecafil® universal formwork material



*Bohrpfahl*  
 Bored pile



*Pecafil® Klebeband PVE0036*  
 Pecafil® adhesive tape PVE0036

*Zemseal® FBV-Bahn mittels doppelseitigem  
 Klebeband YBUTYLKB50 anbringen*  
 Attach Sub-structure waterproofing membrane Zemseal®  
 with double-sided adhesive tape YBUTYLKB50

Titel: Zemseal® Detail Baugrubenumschließung  
 Bohrpfahlwand

Maßstab: 1:10 Einheit: mm

Gezeichnet: CR Datum: 30.11.2021

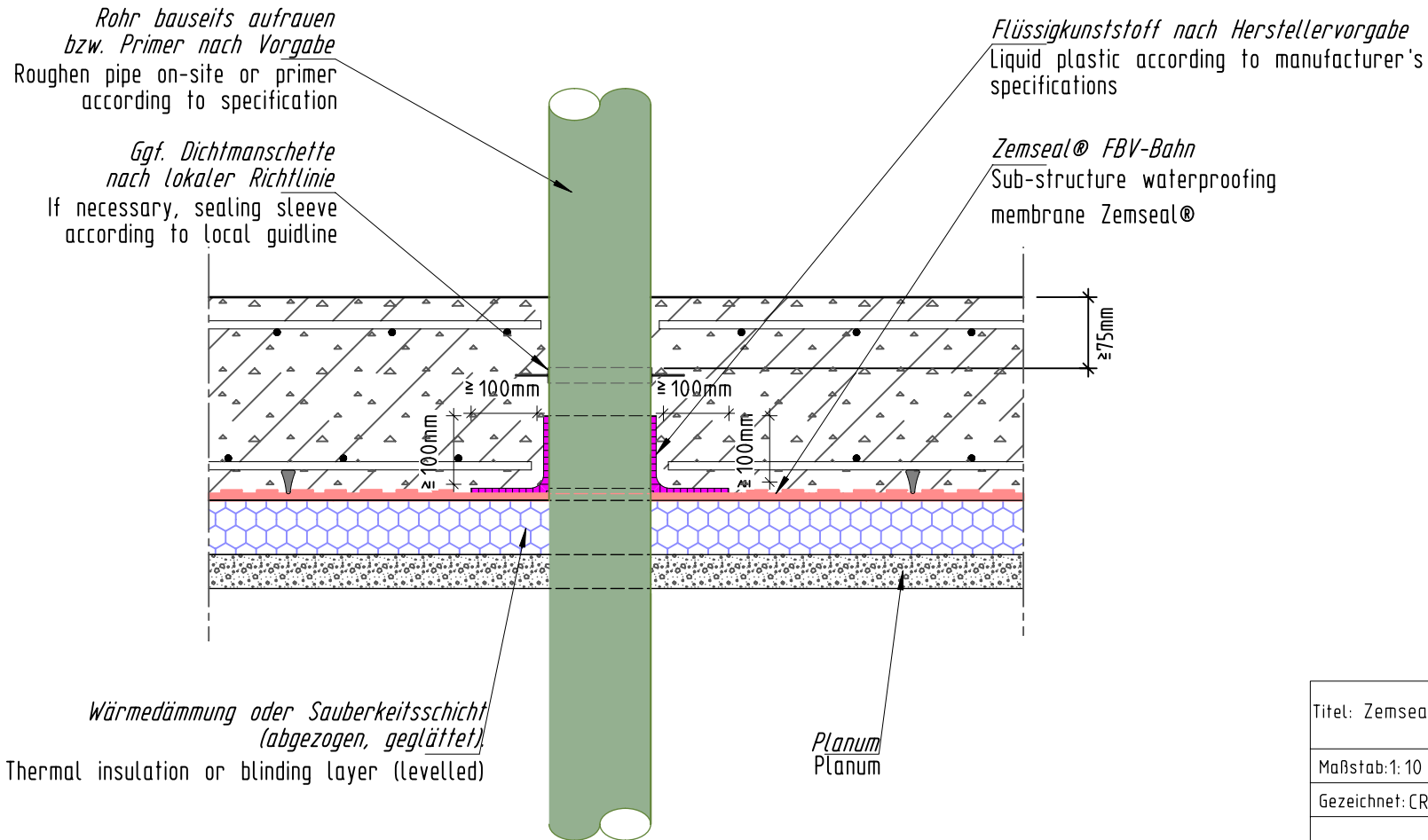


Copyright by MAX FRANK. All rights reserved

www.maxfrank.com



**MAX FRANK® Frischbetonverbund-System Zemseal®**  
**MAX FRANK® substructure waterproofing system Zemseal®**  
Bodenplattendurchführung mit Flüssigkunststoff  
Floor slab transition with liquid plastic



*Bitte beachten: Es muss bauseits geprüft werden, ob der zu verwendende Flüssigkunststoff zur FBV-Bahn kompatibel ist.*

Please note: It has to be double-checked on-site whether the liquid plastic is suitable to the sub-structure waterproofing membrane.

Titel: Zemseal® Detail Bodenplattendurchführung

Maßstab: 1: 10 Einheit: mm

Gezeichnet: CR Datum: 10. 11. 2021

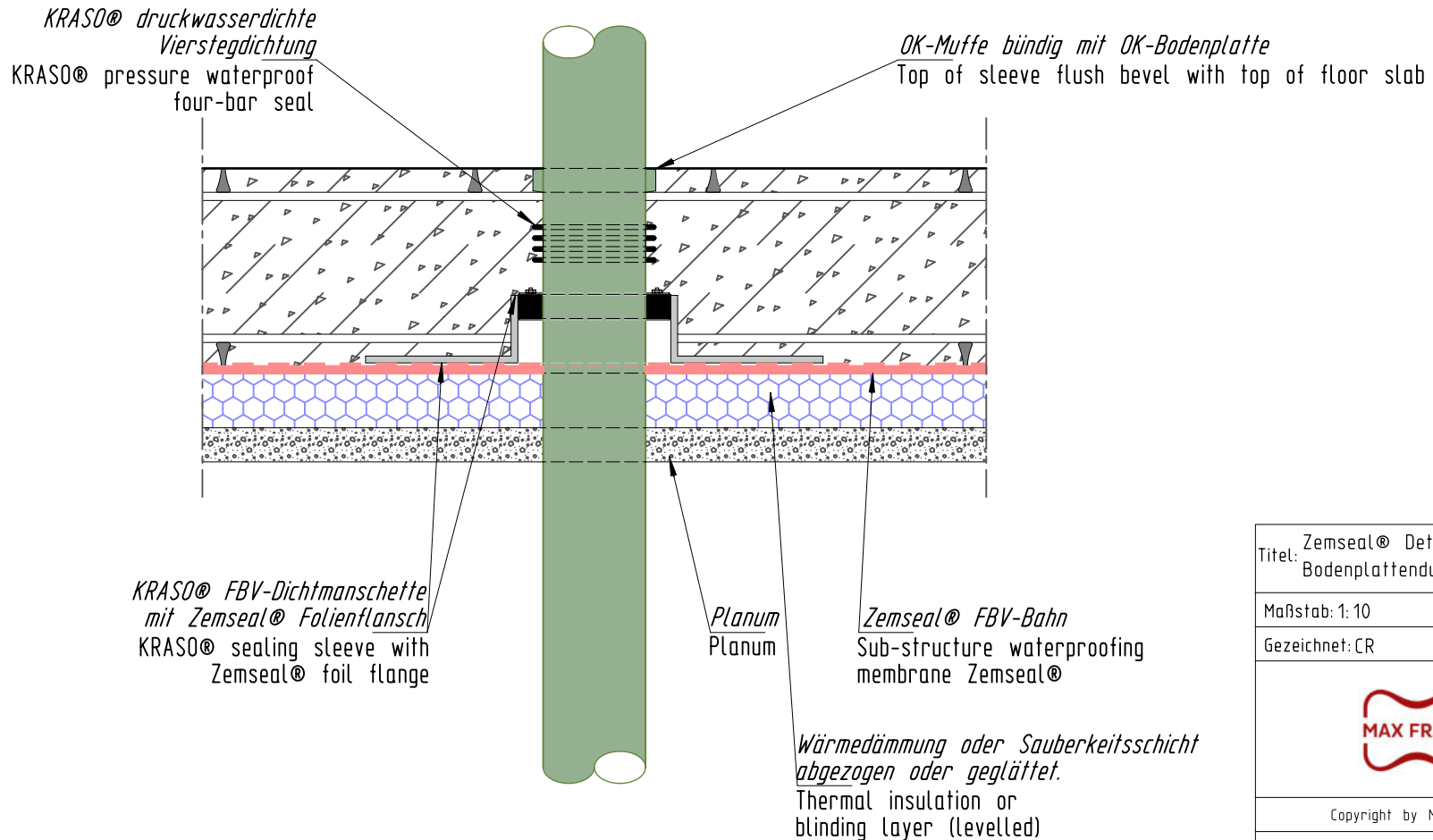


MAX FRANK® Frischbetonverbund-System Zemseal®

MAX FRANK® substructure waterproofing system Zemseal®

Kraso® Bodenplattendurchführung Typ BDF

Kraso® floor slab transition type BDF

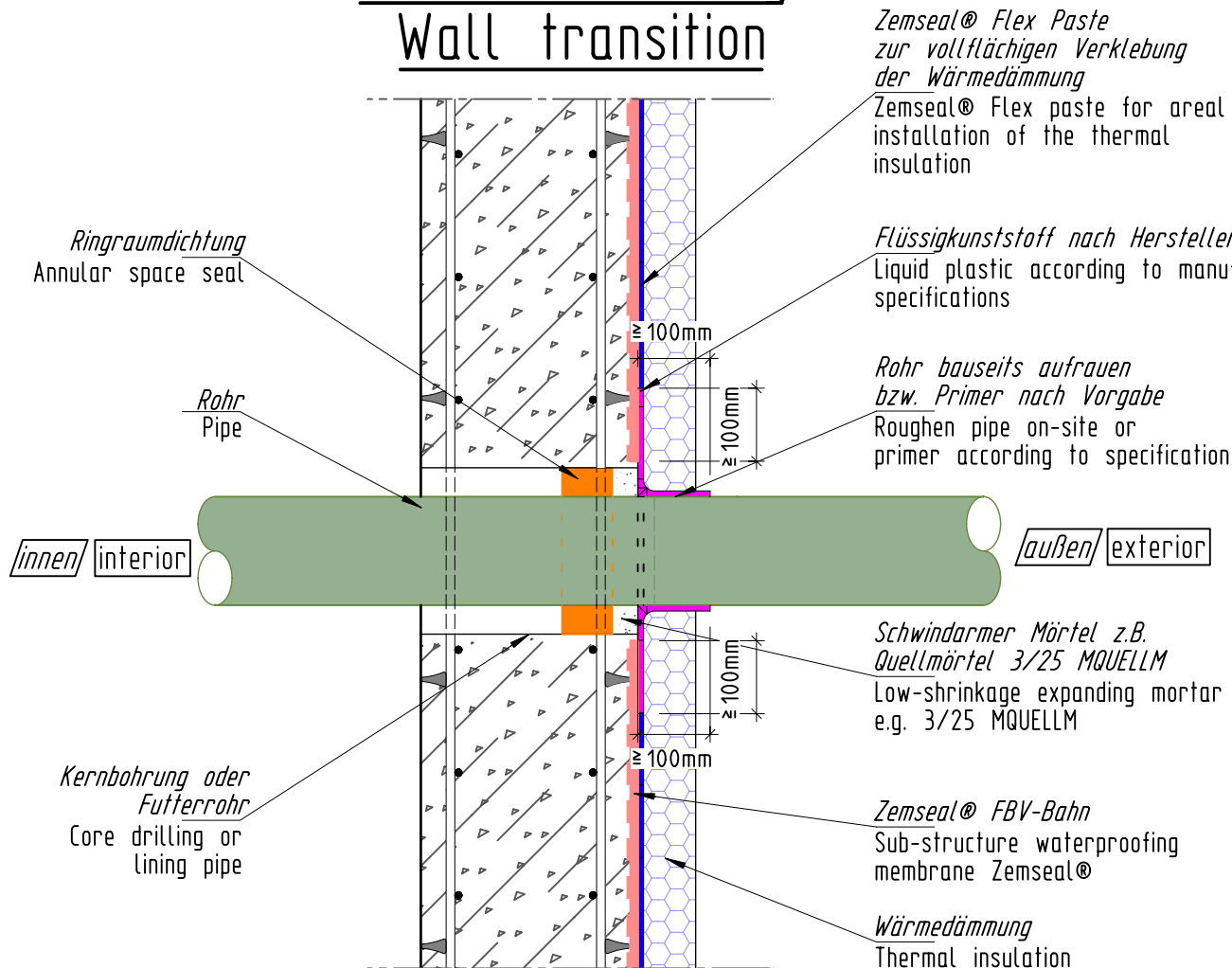


Titel: Zemseal® Detail KRASO® Bodenplattendurchführung Typo BDF	
Maßstab: 1: 10	Einheit: mm
Gezeichnet: CR	Datum: 30.11.2021
	
Copyright by MAX FRANK. All rights reserved	
www.maxfrank.com	

# MAX FRANK® Frischbetonverbund-System Zemseal®

## MAX FRANK® substructure waterproofing system Zemseal®

### Wanddurchführung Wall transition



*Bitte beachten: Es muss bauseits geprüft werden, ob der zu verwendende Flüssigkunststoff zur FBV-Bahn kompatibel ist.*

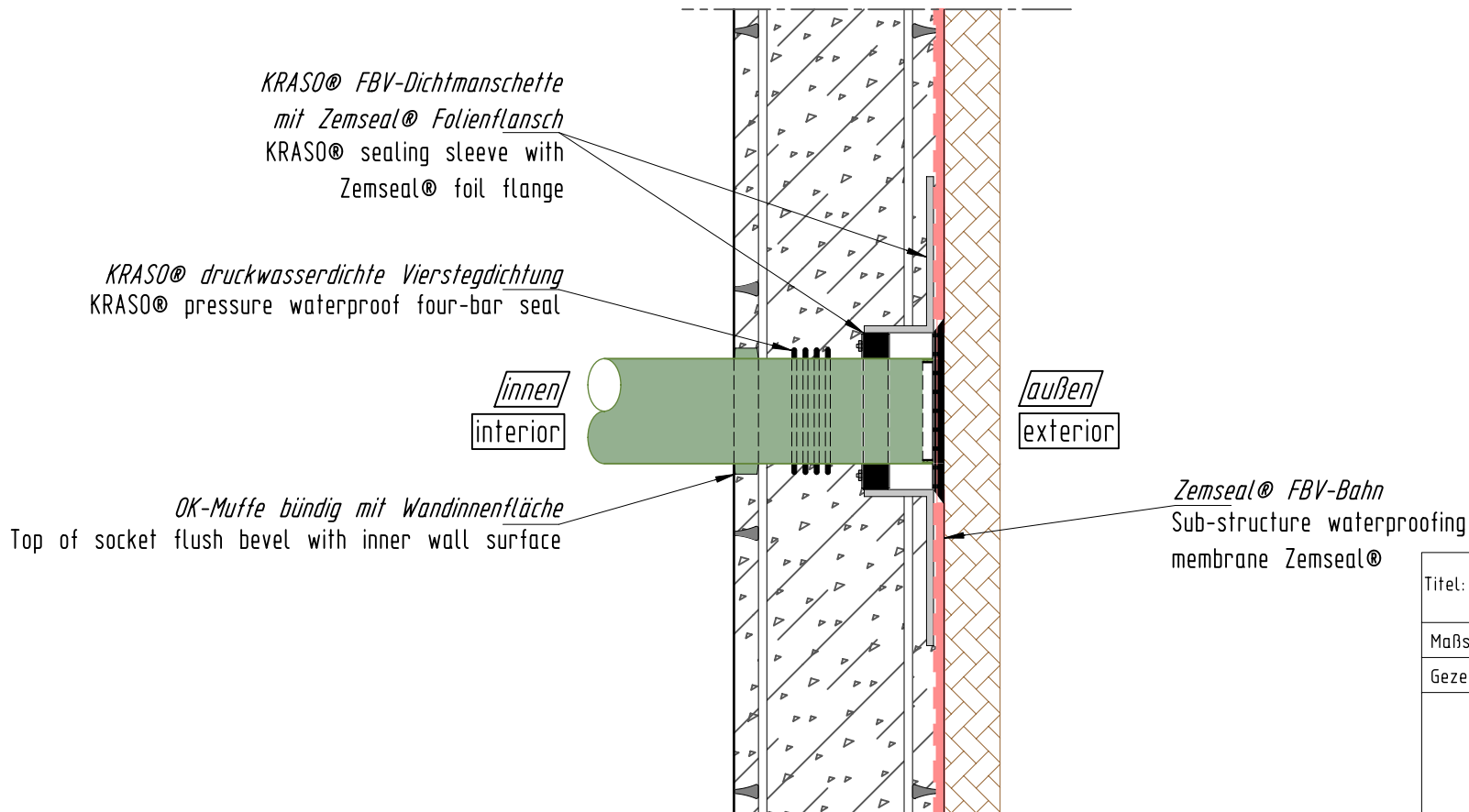
Please note: It has to be double-checked on-site whether the liquid plastic is suitable to the sub-structure waterproofing membrane.

Titel: Zemseal® Detail Wanddurchführung	
Maßstab: 1:10	Einheit: mm
Gezeichnet: CR	Datum: 10.11.2021
	
Copyright by MAX FRANK. All rights reserved	
www.maxfrank.com	

MAX FRANK® Frischbetonverbund-System Zemseal®  
MAX FRANK® substructure waterproofing system Zemseal®

Kraso® Wanddurchführung Typ FR

Kraso® wall transition type FR



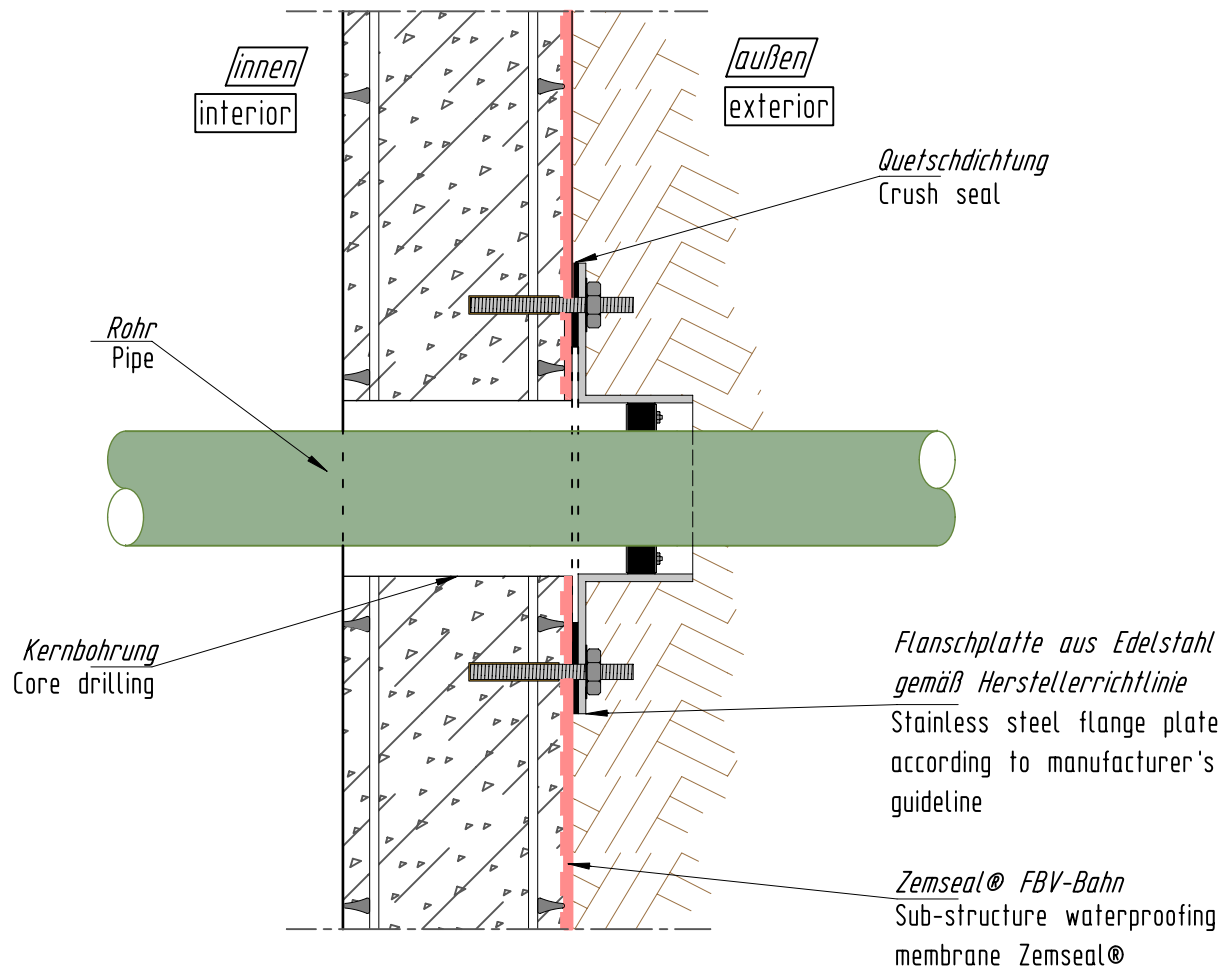
Titel: Zemseal® Detail KRASO® Wanddurchführung Typ FR	
Maßstab: 1:10	Einheit: mm
Gezeichnet: CR	Datum: 30.11.2021



MAX FRANK® Frischbetonverbund-System Zemseal®

MAX FRANK® substructure waterproofing system Zemseal®

Wanddurchführung  
Wall transition



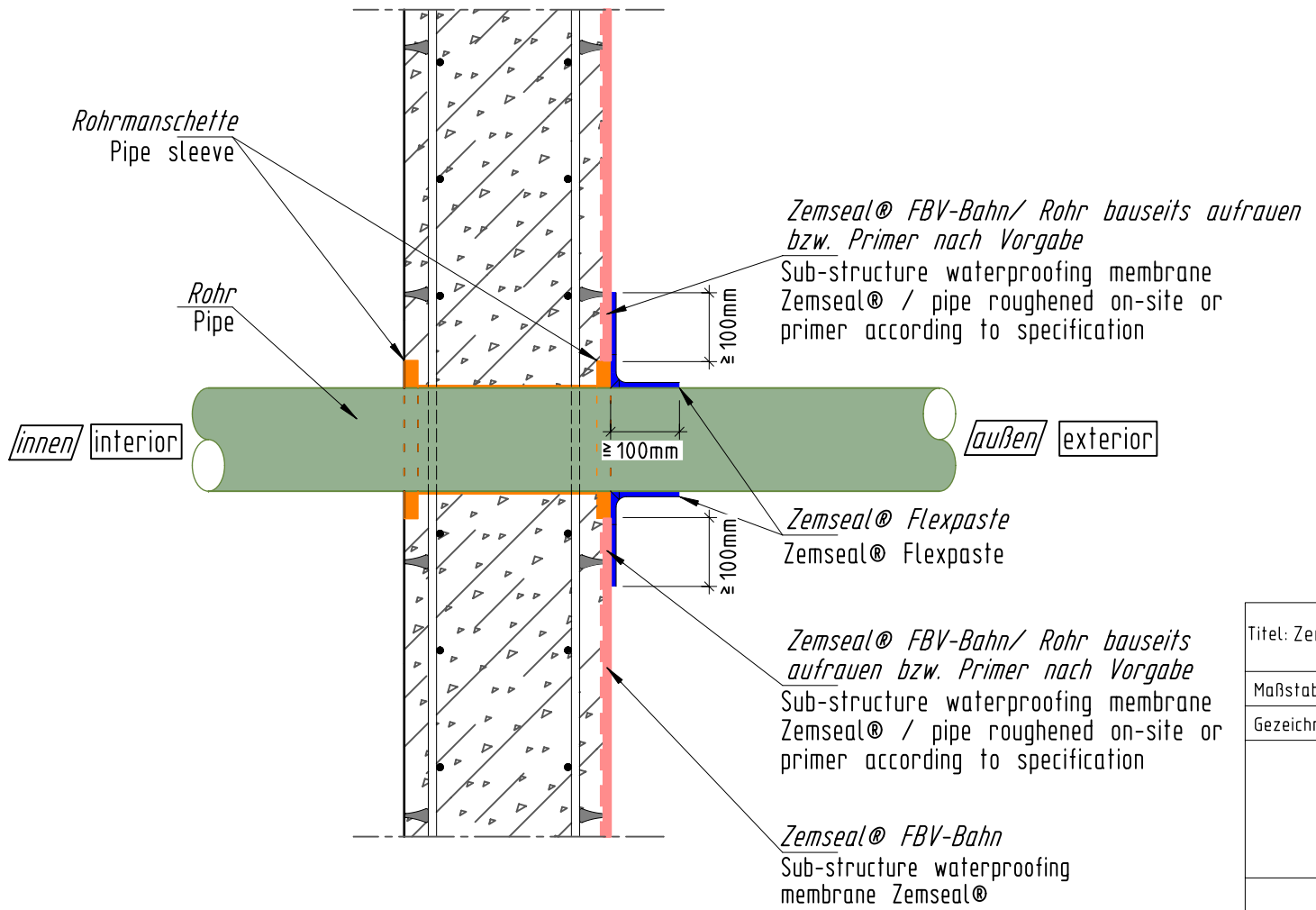
Titel: Zemseal® Detail Wanddurchführung alternativ	
Maßstab: 1: 10	Einheit: mm
Gezeichnet: CR	Datum: 30. 11.2021
	
Copyright by MAX FRANK. All rights reserved	
www.maxfrank.com	


# MAX FRANK® Frischbetonverbund-System Zemseal®

## MAX FRANK® substructure waterproofing system Zemseal®

### Wanddurchführung

### Wall transition



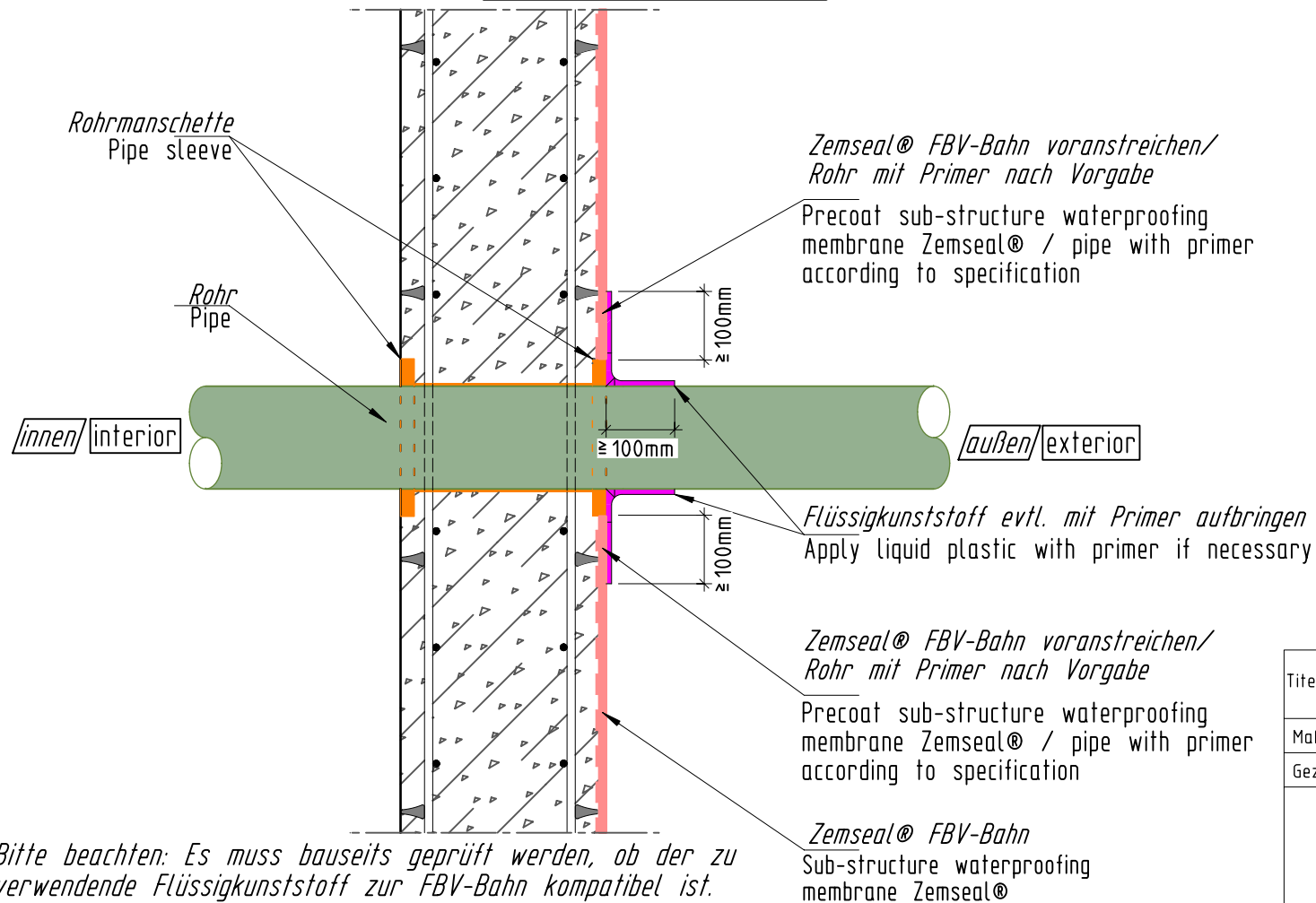
Titel: Zemseal® Detail Rohrmanschette Flex Paste	
Maßstab: 1: 10	Einheit: mm
Gezeichnet: CR	Datum: 30.11.2021
	
Copyright by MAX FRANK. All rights reserved	
www.maxfrank.com	

# MAX FRANK® Frischbetonverbund-System Zemseal®

## MAX FRANK® substructure waterproofing system Zemseal®

### Wanddurchführung

### Wall transition



*Bitte beachten: Es muss bauseits geprüft werden, ob der zu verwendende Flüssigkunststoff zur FBV-Bahn kompatibel ist.*

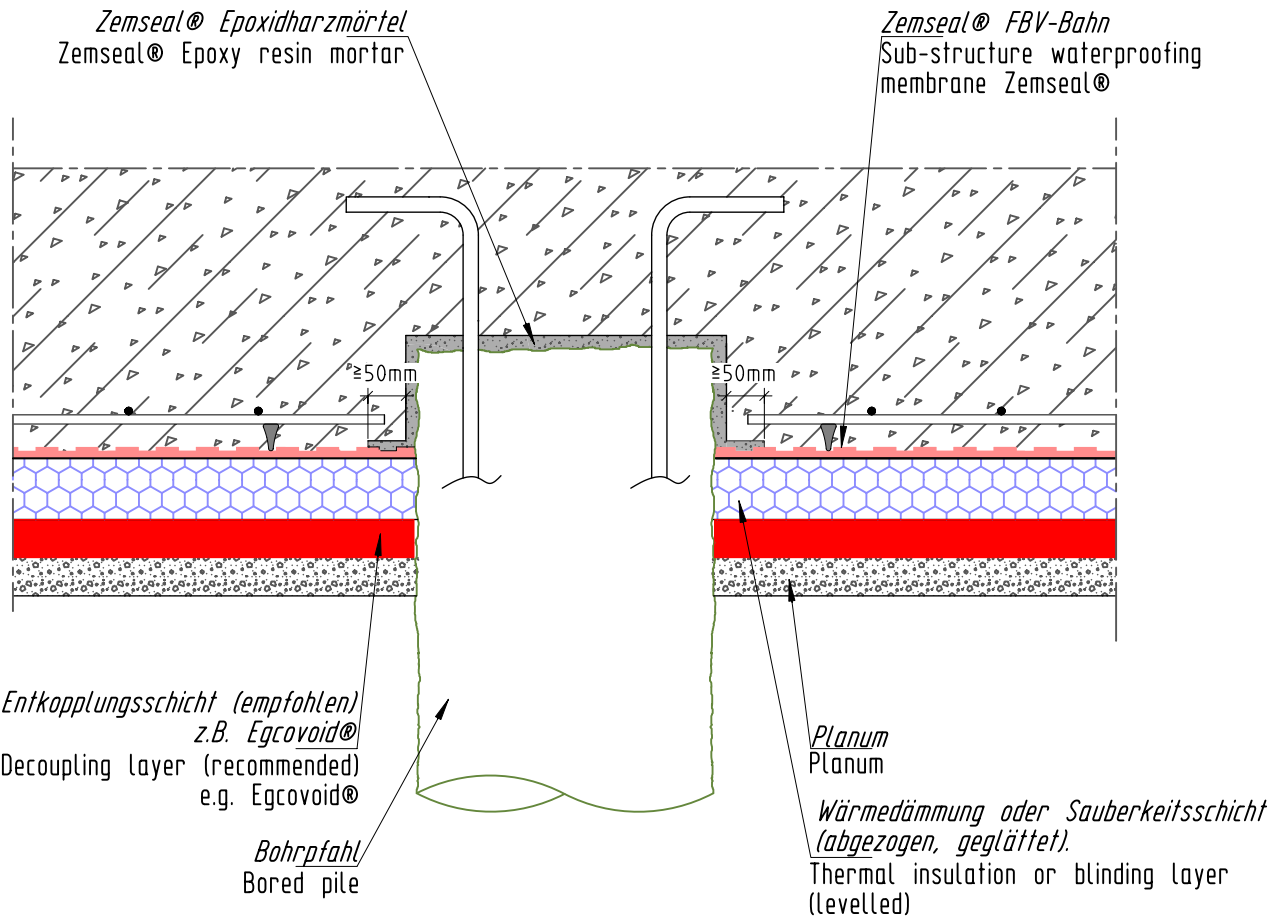
Please note: It has to be double-checked on-site whether the liquid plastic is suitable to the sub-structure waterproofing membrane.


Titel: Zemseal® Detail Rohrmanschette Flüssigkunststoff	
Maßstab: 1:10	Einheit: mm
Gezeichnet: CR	Datum: 30.11.2021
	
Copyright by MAX FRANK. All rights reserved	
www.maxfrank.com	

# MAX FRANK® Frischbetonverbund-System Zemseal® MAX FRANK® substructure waterproofing system Zemseal®

## Bohrpfahl Bored pile

*Variante A: mit Überstand*  
 Variant A: with overstand



Titel: Zemseal® Detail Bohrpfahl	
Maßstab: 1: 10	Einheit: mm
Gezeichnet: CR	Datum: 30.11.2021
	
Copyright by MAX FRANK. All rights reserved	
www.maxfrank.com	

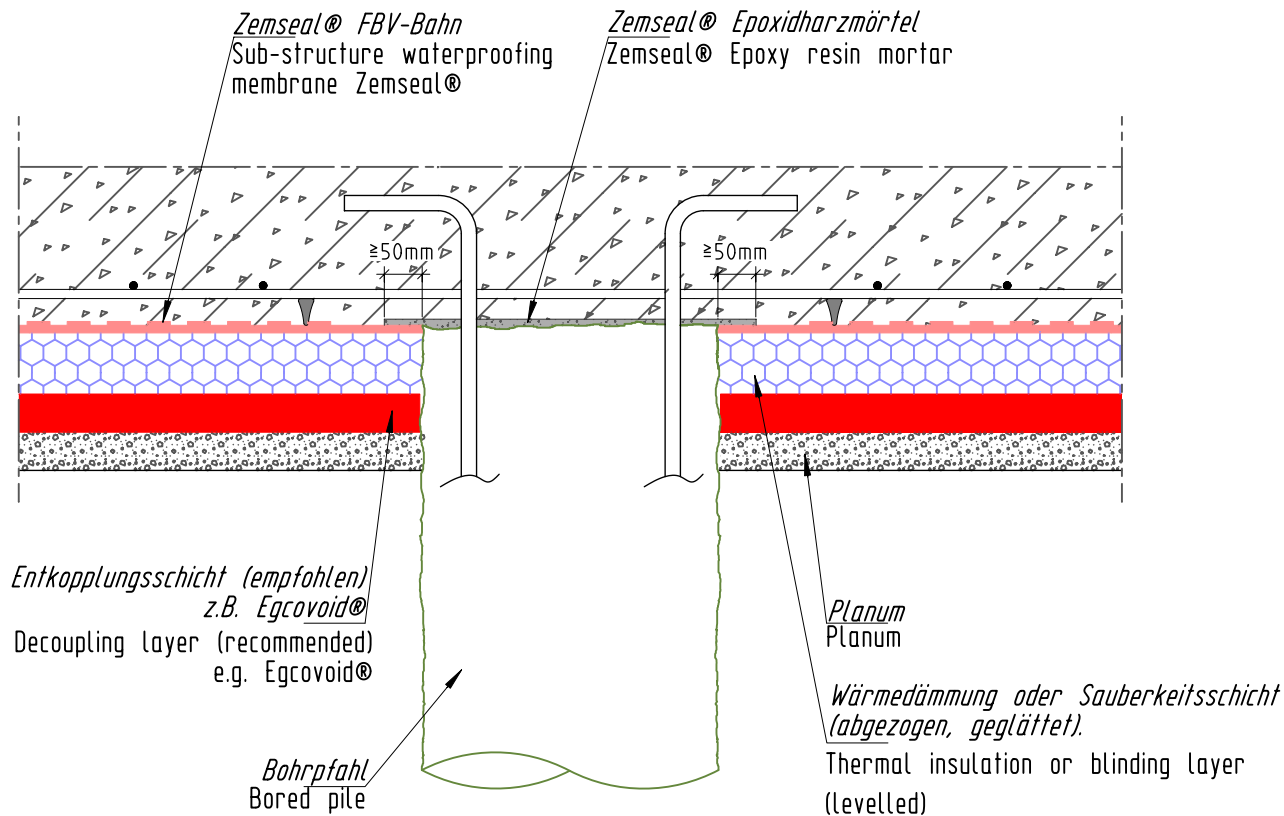


# MAX FRANK® Frischbetonverbund-System Zemseal®

## MAX FRANK® substructure waterproofing system Zemseal®

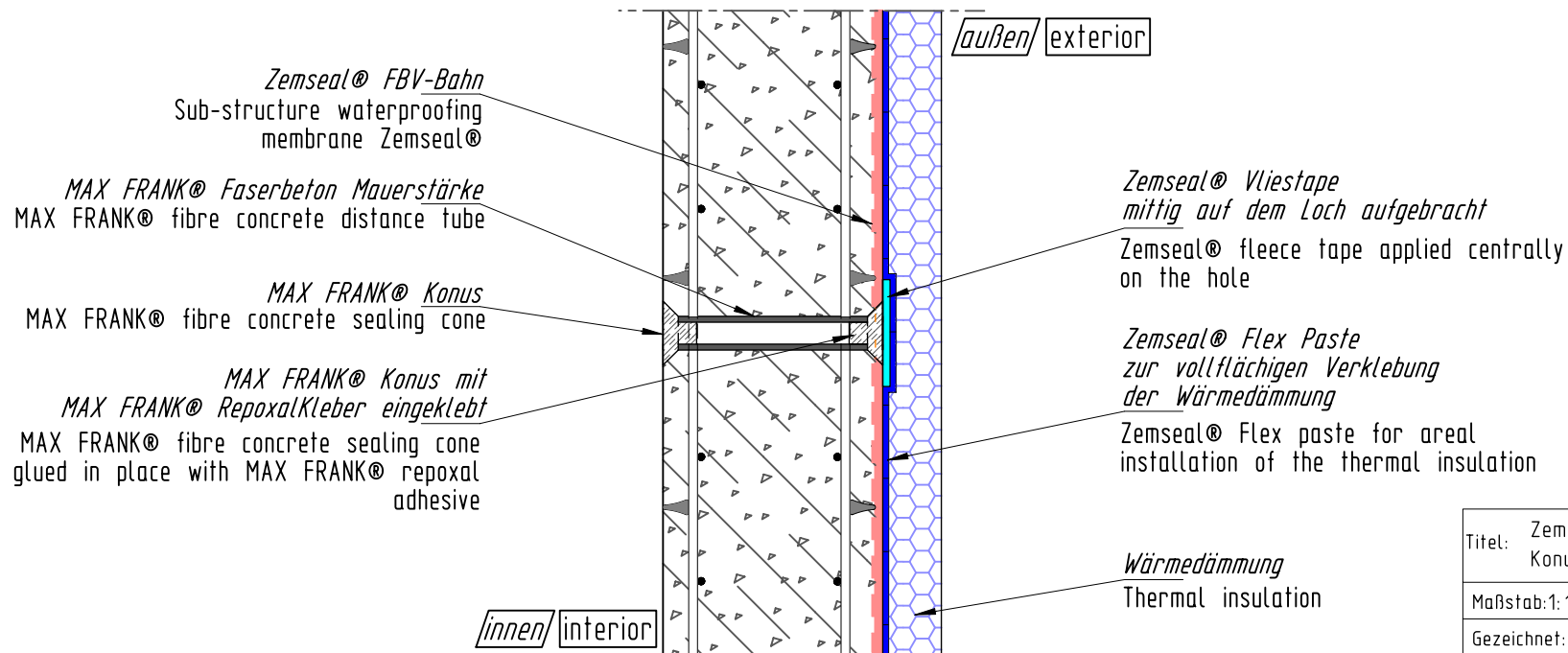
### Bohrpfahl Bored pile

*Variante B: ohne Überstand*  
Variant B: without overstand



Titel: Zemseal® Detail Bohrpfahl	
Maßstab: 1:10	Einheit: mm
Gezeichnet: CR	Datum: 30.11.2021
	
Copyright by MAX FRANK. All rights reserved	
www.maxfrank.com	

MAX FRANK® Frischbetonverbund-System Zemseal®  
MAX FRANK® substructure waterproofing system Zemseal®  
Schalungs-Spannstelle Konus  
Formwork tie with cone



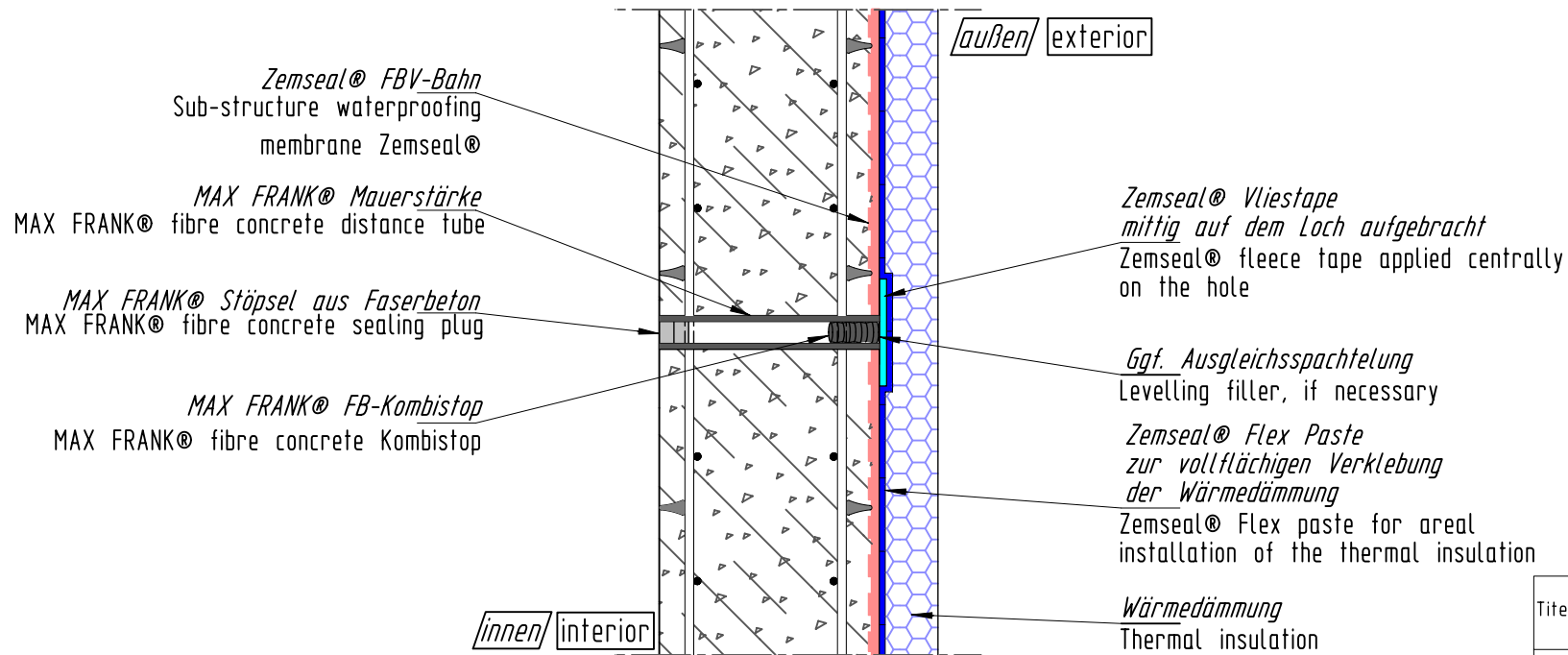
Titel: Zemseal® Detail Schalungsspannstelle Konus	
Maßstab: 1: 10	Einheit: mm
Gezeichnet: CR	Datum: 30.11.2021
	
Copyright by MAX FRANK. All rights reserved	
www.maxfrank.com	

MAX FRANK® Frischbetonverbund-System Zemseal®

MAX FRANK® substructure waterproofing system Zemseal®

Schalungs-Spannstelle Kombistop

Formwork tie Kombistop



*Bitte beachten: Es muss ein flächenbündiger Abschluss der Mauerstärke und des Stöpsels mit der Außenwand hergestellt werden Evtl. ist eine Spachtelung erforderlich.*

Please note: A bevel finish of the distance tube and the plug with the outer wall must be guaranteed. Filling may be necessary.

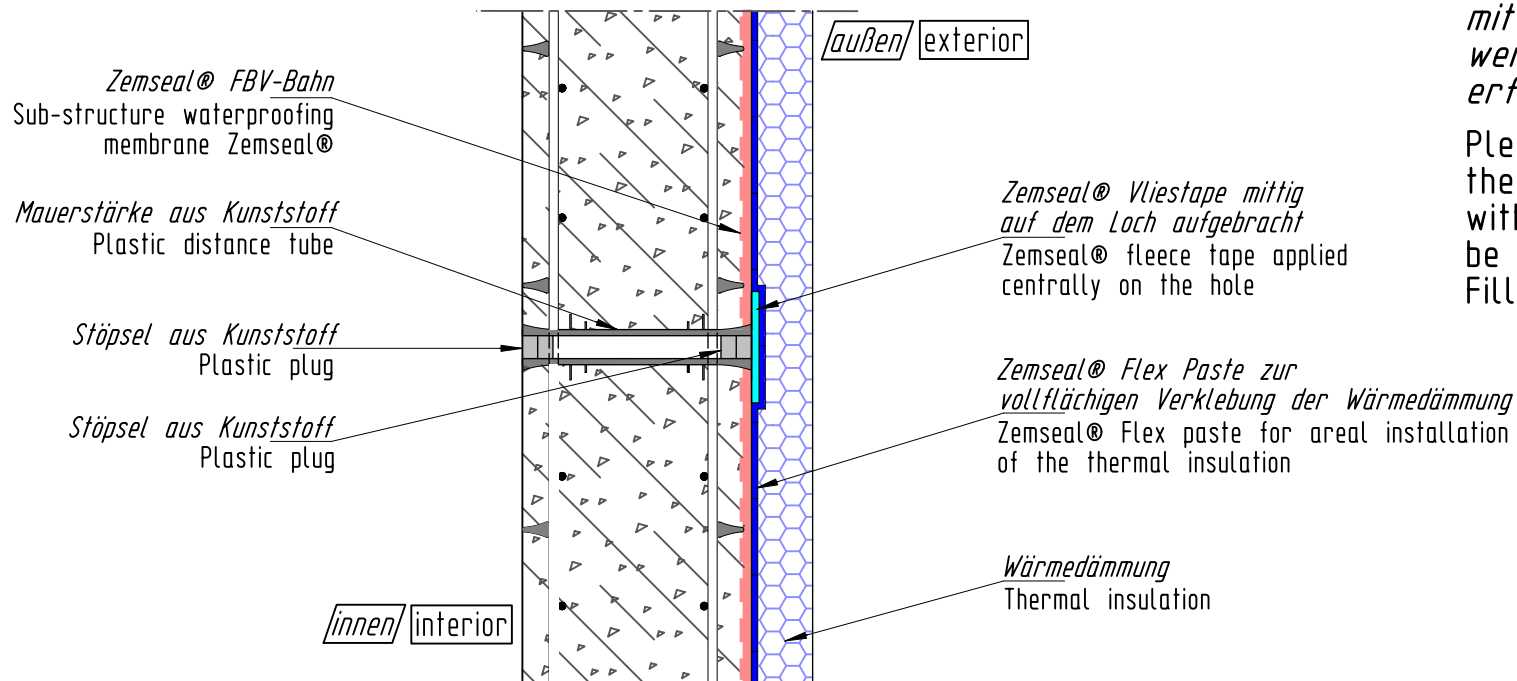
Titel: Zemseal® Detail Schalungsspannstelle Kombistop	
Maßstab: 1: 10	Einheit: mm
Gezeichnet: CR	Datum: 30.11.2021
	
Copyright by MAX FRANK. All rights reserved	
www.maxfrank.com	

# MAX FRANK® Frischverbund-System Zemseal®

## MAX FRANK® substructure waterproofing system Zemseal®

### Schalungs-Spannstelle Kunststoff

### Plastic formwork tie



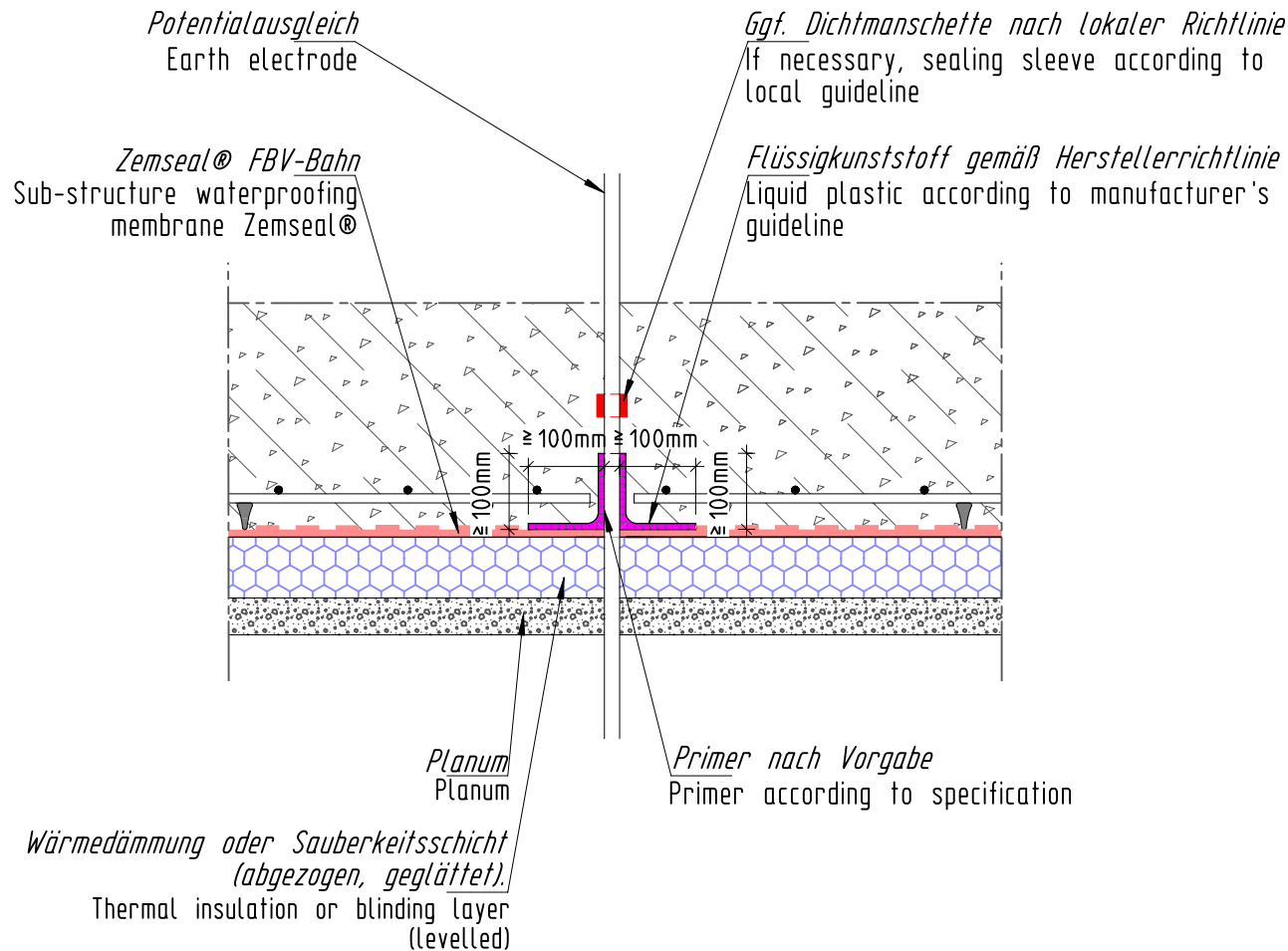
*Bitte beachten: Es muss ein flächenbündiger Abschluss der Mauerstärke und des Stöpsels mit der Außenwand hergestellt werden Evtl. ist eine Spachtelung erforderlich.*

*Please note: A bevel finish of the distance tube and the plug with the outer wall must be guaranteed. Filling may be necessary.*

Titel: Zemseal® Detail Schalungsspannstelle Kunststoff Mauerstärke und Stöpsel	
Maßstab: 1: 10	Einheit: mm
Gezeichnet: CR	Datum: 30.11.2021
	
Copyright by MAX FRANK. All rights reserved	
www.maxfrank.com	

# MAX FRANK® Frischbetonverbund-System Zemseal® MAX FRANK® substructure waterproofing system Zemseal®

## Potentialausgleich Earth electrode



Titel: Zemseal® Detail Potentialausgleich

Maßstab: 1: 10

Einheit: mm

Gezeichnet: CR

Datum: 30.11.2021

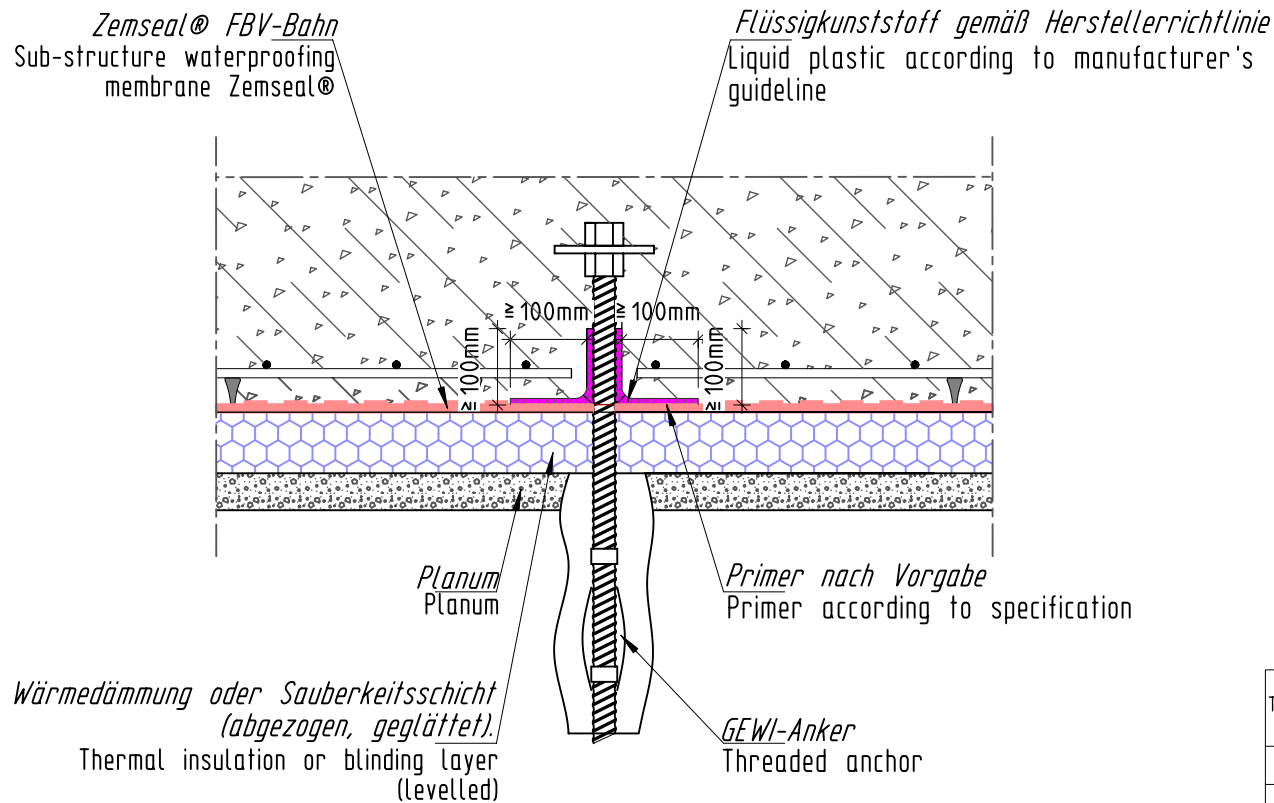


Copyright by MAX FRANK. All rights reserved

www.maxfrank.com

# MAX FRANK® Frischbetonverbund-System Zemseal® MAX FRANK® substructure waterproofing system Zemseal®

## GEWI-Anker Threaded anchor



*Bitte beachten: Es muss bauseits geprüft werden, ob der zu verwendende Flüssigkunststoff zur FBV-Bahn kompatibel ist.*

Please note: It has to be double-checked on-site whether the liquid plastic is suitable to the sub-structure waterproofing membrane.

Titel: Zemseal® Detail GEWI-Anker

Maßstab: 1:10

Einheit: mm

Gezeichnet: CR

Datum: 30.11.2021



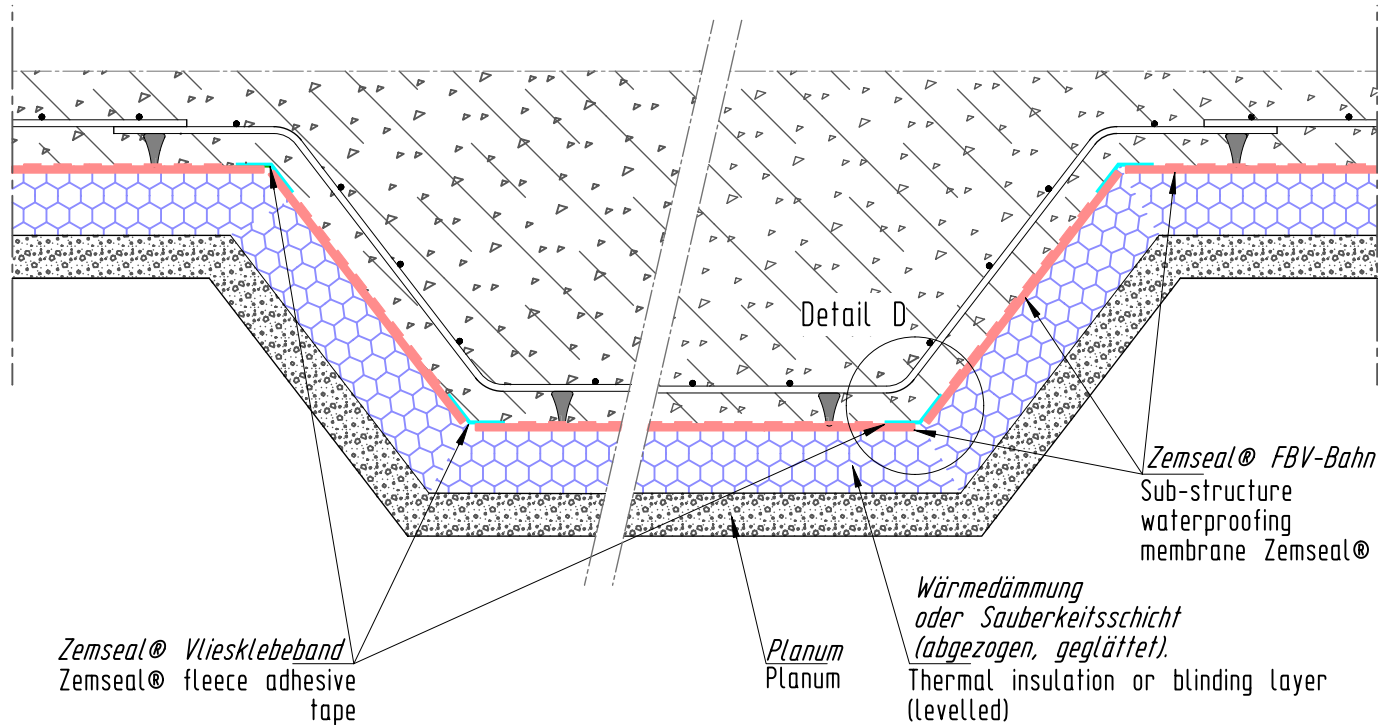
Copyright by MAX FRANK. All rights reserved

www.maxfrank.com

MAX FRANK® Frischbetonverbund-System Zemseal®

MAX FRANK® substructure waterproofing system Zemseal®

Voute Stumpfstoß  
Voute butt joint



Titel: Zemseal® Detail Voute Stumpfstoß

Maßstab: 1:10

Einheit: mm

Gezeichnet: CR

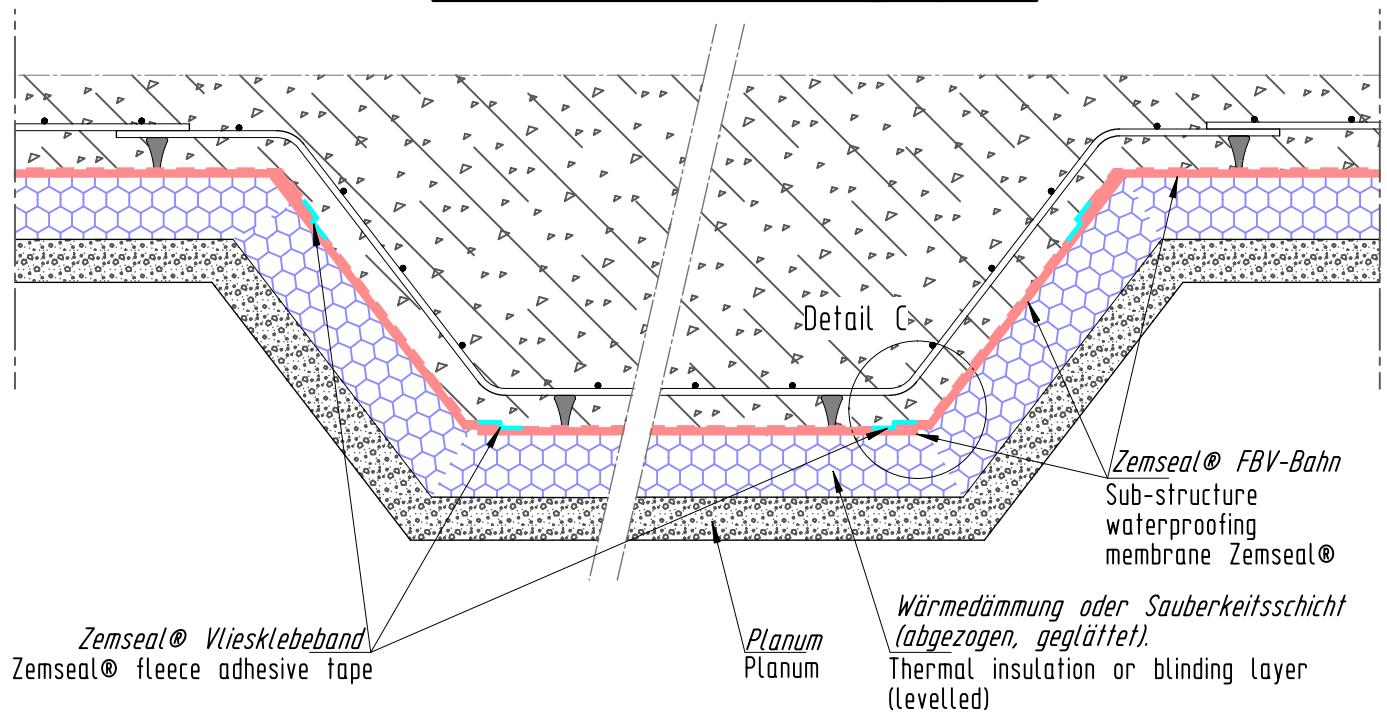
Datum: 30.11.2021



Copyright by MAX FRANK. All rights reserved

www.maxfrank.com

MAX FRANK® Frischbetonverbund-System Zemseal®  
MAX FRANK® substructure waterproofing system Zemseal®  
Voute Überlappungsstoß  
Voute overlapping joint



Zemseal® Vliesklebeband  
 Zemseal® fleece adhesive tape

Planum  
 Planum

Wärmedämmung oder Sauberkeitsschicht  
 (abgezogen, geglättet).  
 Thermal insulation or blinding layer  
 (levelled)

Zemseal® FBV-Bahn  
 Sub-structure  
 waterproofing  
 membrane Zemseal®

Titel: Zemseal® Detail Voute Überlappungsstoß

Maßstab: 1:10 Einheit: mm

Gezeichnet: CR Datum: 30.11.2021



Copyright by MAX FRANK. All rights reserved

www.maxfrank.com



MAX FRANK® Frischbetonverbund-System Zemseal®

MAX FRANK® substructure waterproofing system Zemseal®

Dehnfuge Bodenplatte

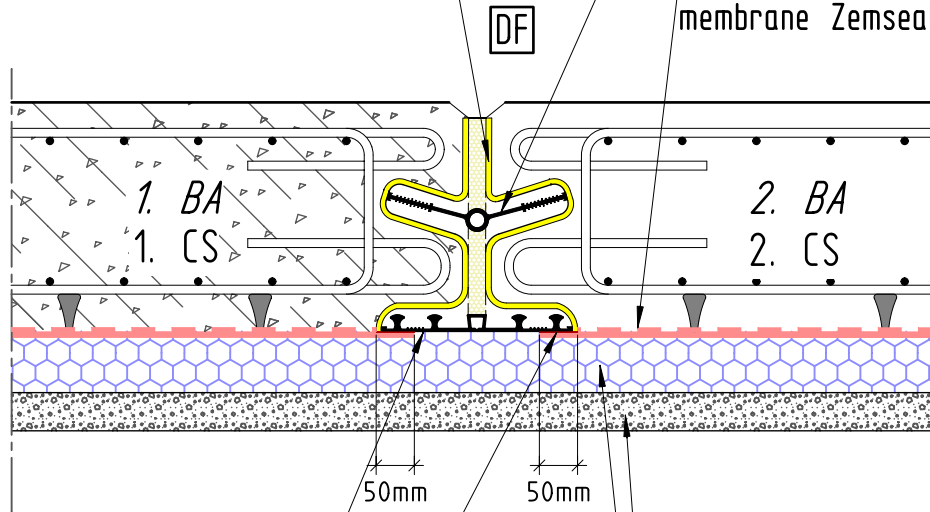
Expansion joint floor slab

*z.B. Stremaform® Dehnfugen Abstellung*  
e.g. Stremaform® for expansion joints

*Optional: innenliegendes Fugenband als zweite Dichtebene*

*Optional: inner waterbar as a second sealing level*

*Zemseal® FBV-Bahn*  
Sub-structure waterproofing membrane Zemseal®



*Außenliegendes Fugenband*  
External waterbar

*Zemseal® Klebeband doppelseitig*  
Zemseal® double sided adhesive tape

*Planum*  
Planum

*Wärmedämmung oder Sauberkeitsschicht (abgezogen, geglättet).*  
Thermal insulation or blinding layer (levelled)

Titel: Zemseal® Detail Dehnfuge Bodenplatte

Maßstab: 1:5 Einheit: mm

Gezeichnet: CR Datum: 03.12.2021



Copyright by MAX FRANK. All rights reserved

www.maxfrank.com

MAX FRANK® Frischbetonverbund-System Zemseal®

MAX FRANK® substructure waterproofing system Zemseal®

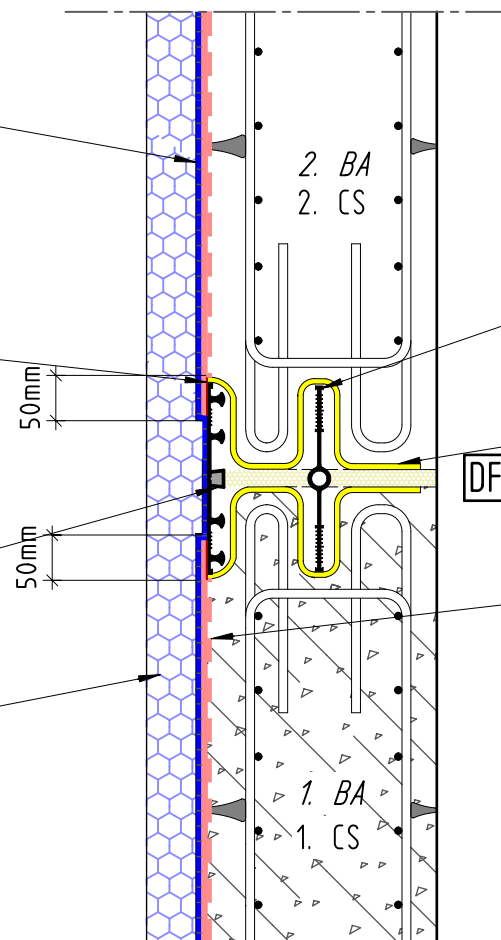
Dehnfuge Wand  
Expansion joint wall

*Zemseal® Flex Paste*  
zur vollflächigen Verklebung  
der Wärmedämmung  
Zemseal® Flex paste for  
areal installation of the  
thermal insulation

*Zemseal® Klebeband*  
doppelseitig  
Zemseal® double sided  
adhesive tape

*Außenliegendes Fugenband*  
External waterbar

*Wärmedämmung*  
Thermal insulation



*Optional: innenliegendes Fugenband*  
als zweite Dichtebene

Optional: inner waterbar as a  
second sealing level

*z.B. Stremaform® Abstellung*  
e.g. Stremaform® formwork  
element

*Zemseal® FBV-Bahn*  
Sub-structure waterproofing  
membrane Zemseal®

Titel: Zemseal® Detail Dehnfuge Wand

Maßstab: 1:5

Einheit: mm

Gezeichnet: CR

Datum: 03.12.2021



Copyright by MAX FRANK. All rights reserved

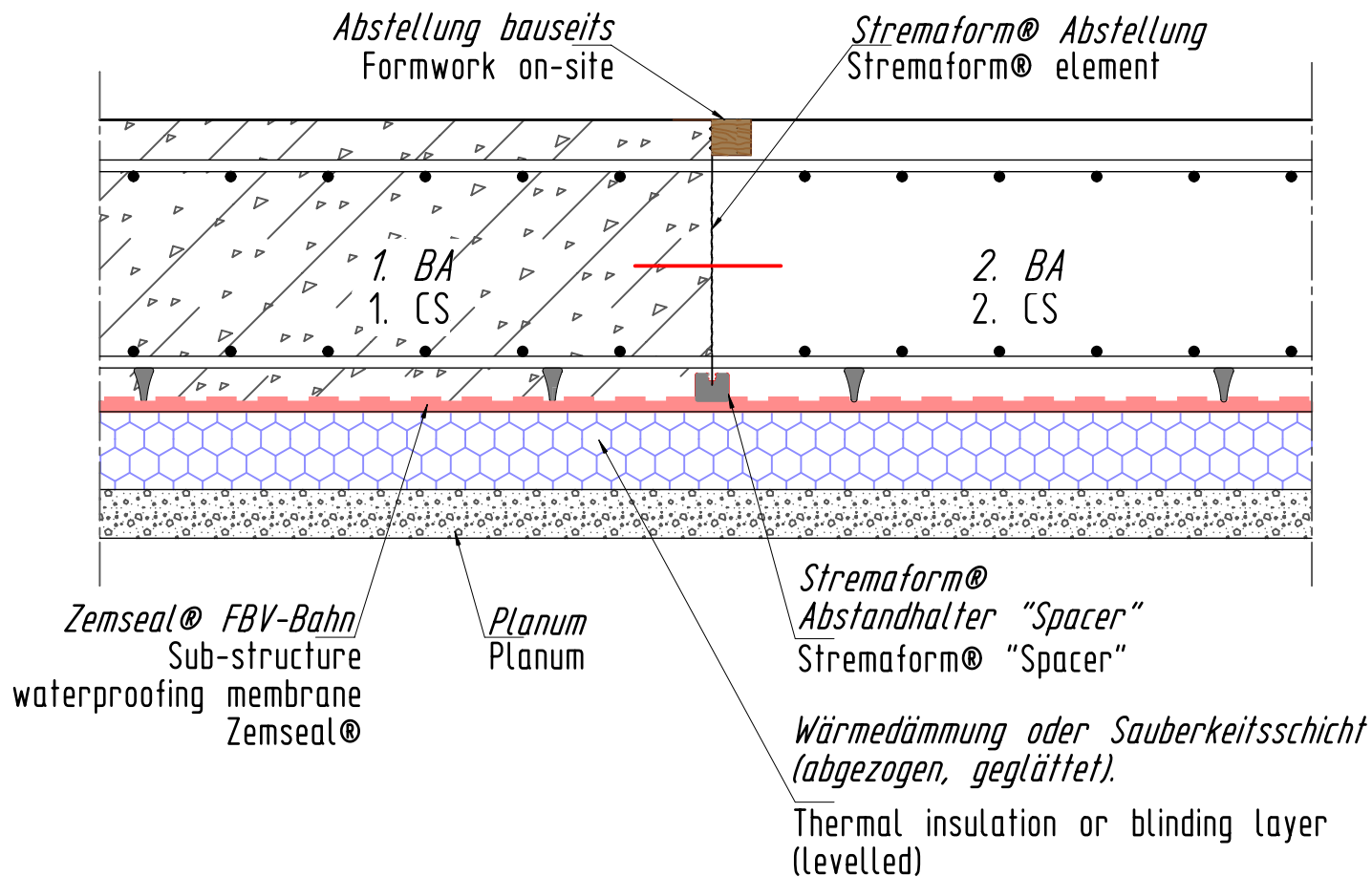
www.maxfrank.com

# MAX FRANK® Frischbetonverbund-System Zemseal®

## MAX FRANK® substructure waterproofing system Zemseal®

### Arbeitsfuge Bodenplatte

### Construction joint Floor slab



Titel: Zemseal® Detail Arbeitsfuge Bodenplatte

Maßstab: 1:15

Einheit: mm

Gezeichnet: CR

Datum: 30.11.2021



Copyright by MAX FRANK. All rights reserved

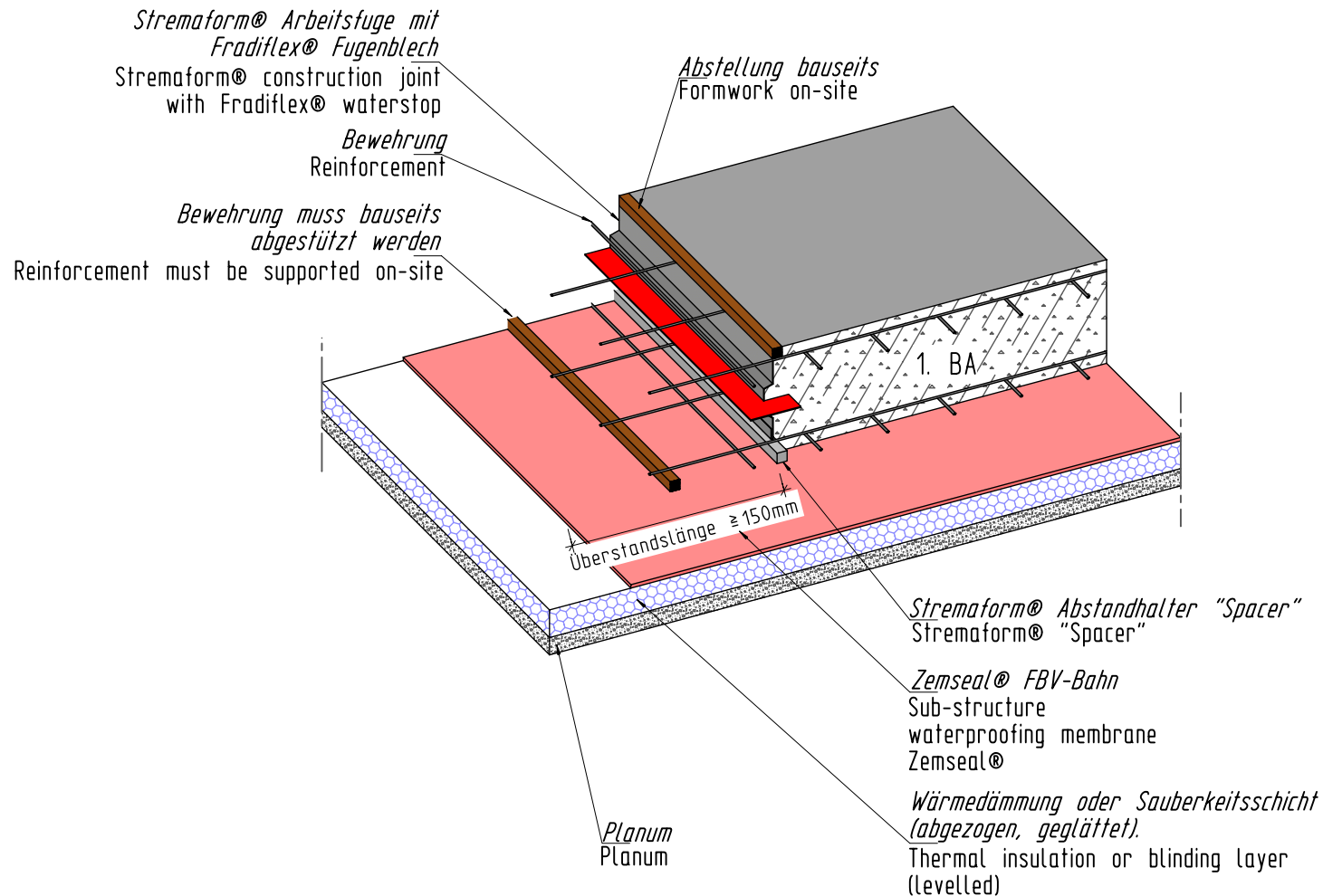
www.maxfrank.com

# MAX FRANK® Frischbetonverbund-System Zemseal®

## MAX FRANK® substructure waterproofing system Zemseal®

### Arbeitsfuge Bodenplatte mit Stremaform® Abstellung

### Construction joint floor slab with Stremaform® formwork



**Titel:** Zemseal® Detail Arbeitsfuge Bodenplatte mit Stremaform® Abstellung

**Maßstab:** 1:20 **Einheit:** mm

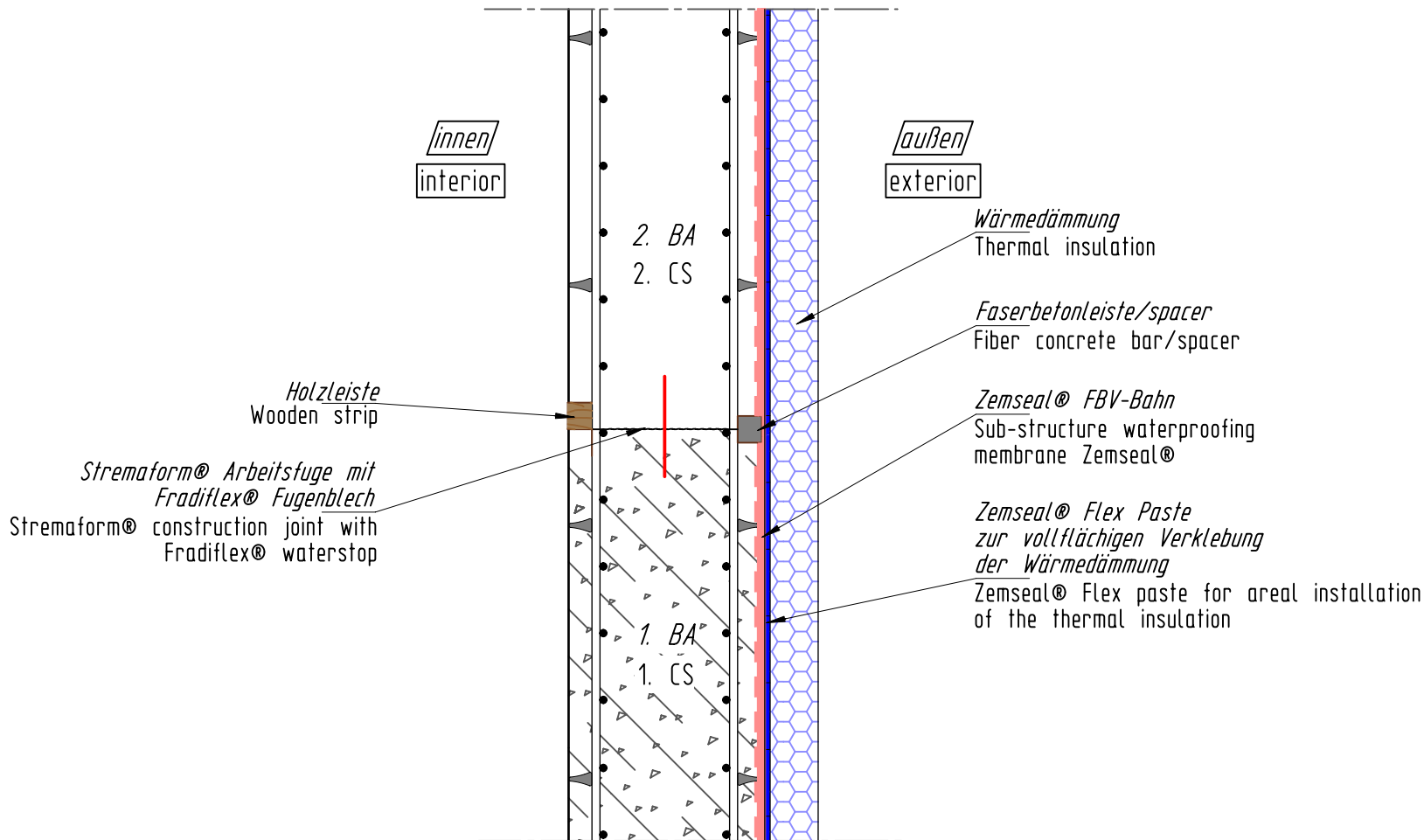
**Gezeichnet:** CR **Datum:** 30.11.2021



MAX FRANK® Frischbetonverbund-System Zemseal®

MAX FRANK® substructure waterproofing system Zemseal®

Arbeitsfuge Wand  
Construction joint wall

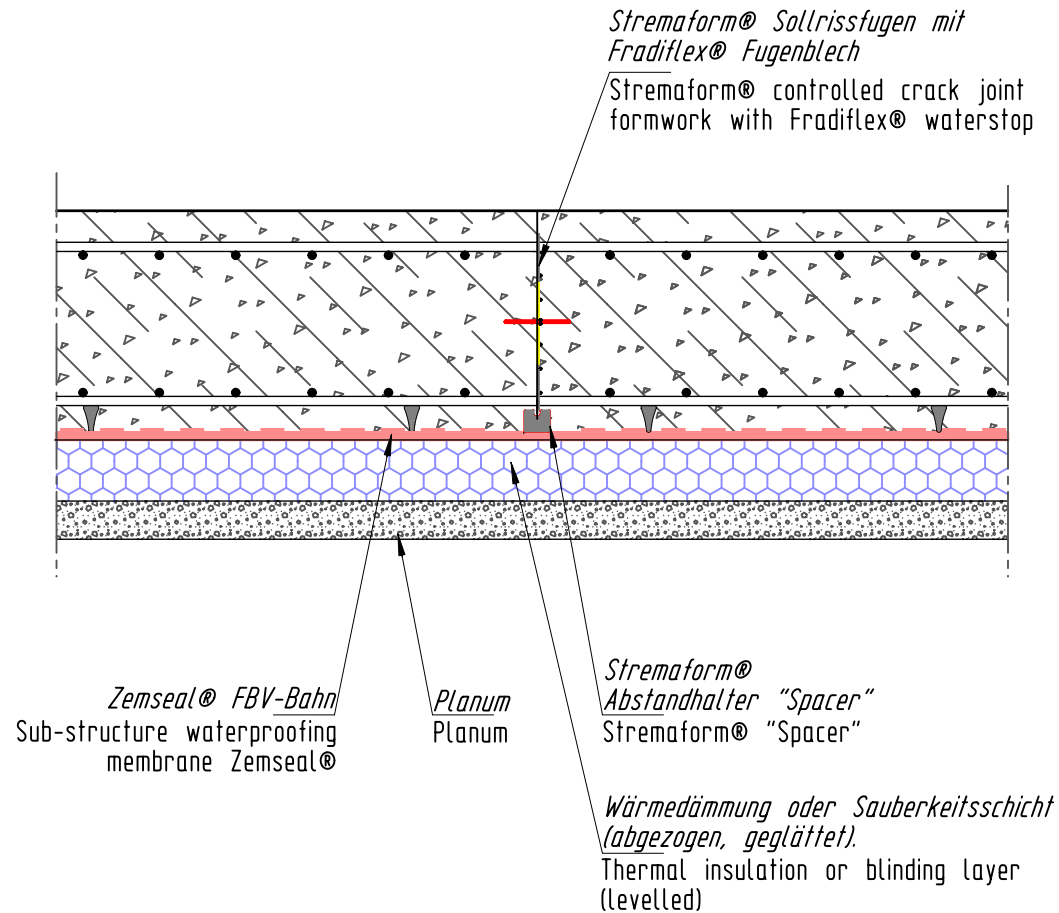



Titel: Zemseal® Detail Arbeitsfuge Wand	
Maßstab: 1:10	Einheit: mm
Gezeichnet: CR	Datum: 30.11.2021
	
Copyright by MAX FRANK. All rights reserved	
www.maxfrank.com	

MAX FRANK® Frischbetonverbund-System Zemseal®

MAX FRANK® substructure waterproofing system Zemseal®

Sollrissfuge Bodenplatte  
Controlled crack joint floor slab

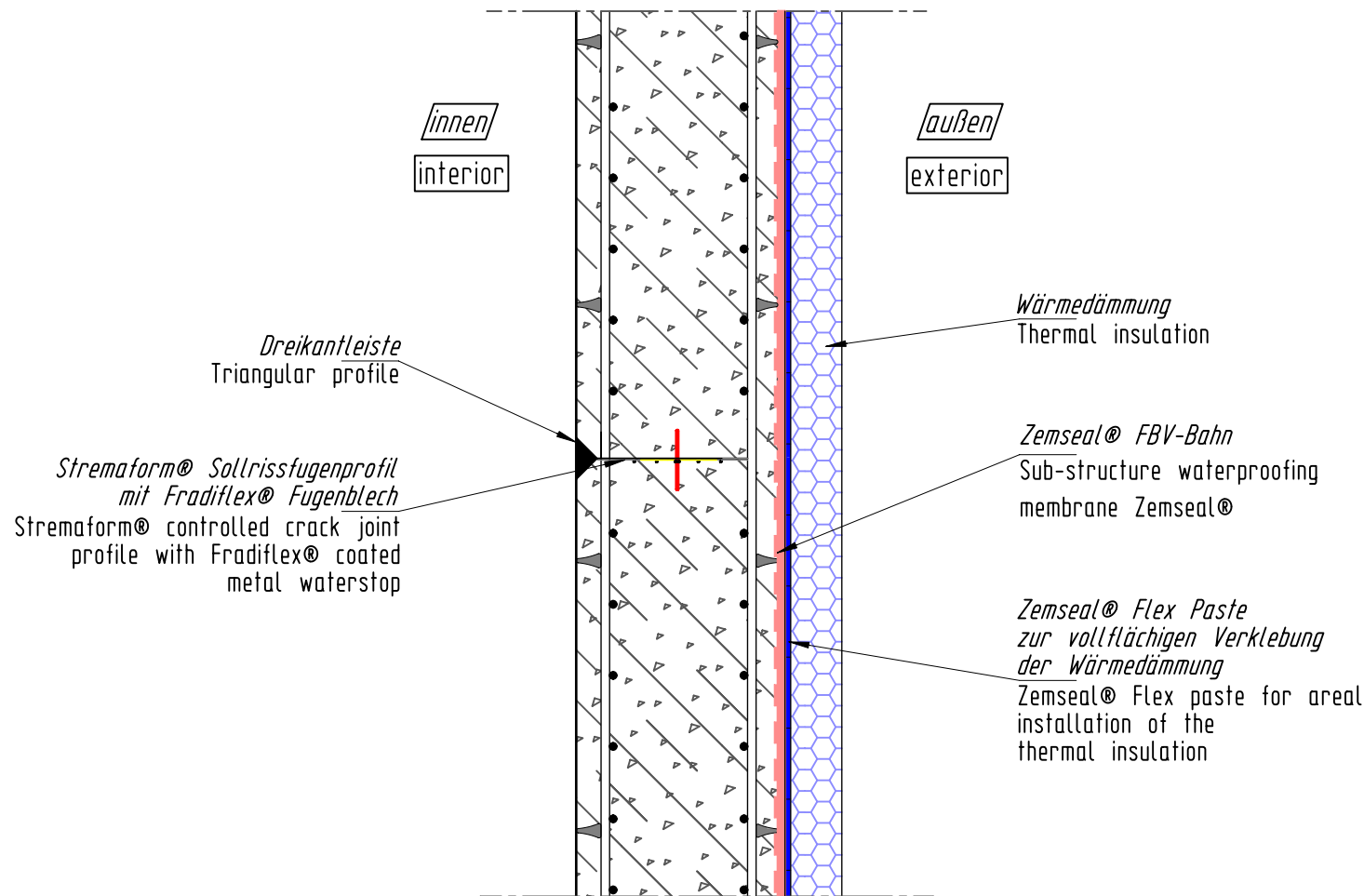


Titel: Zemseal® Detail Sollrissfuge Bodenplatte	
Maßstab: 1: 10	Einheit: mm
Gezeichnet: CR	Datum: 30.11.2021
	
Copyright by MAX FRANK. All rights reserved	
www.maxfrank.com	

MAX FRANK® Frischbetonverbund-System Zemseal®

MAX FRANK® substructure waterproofing system Zemseal®

Sollrissfuge Wand  
Controlled crack joint wall

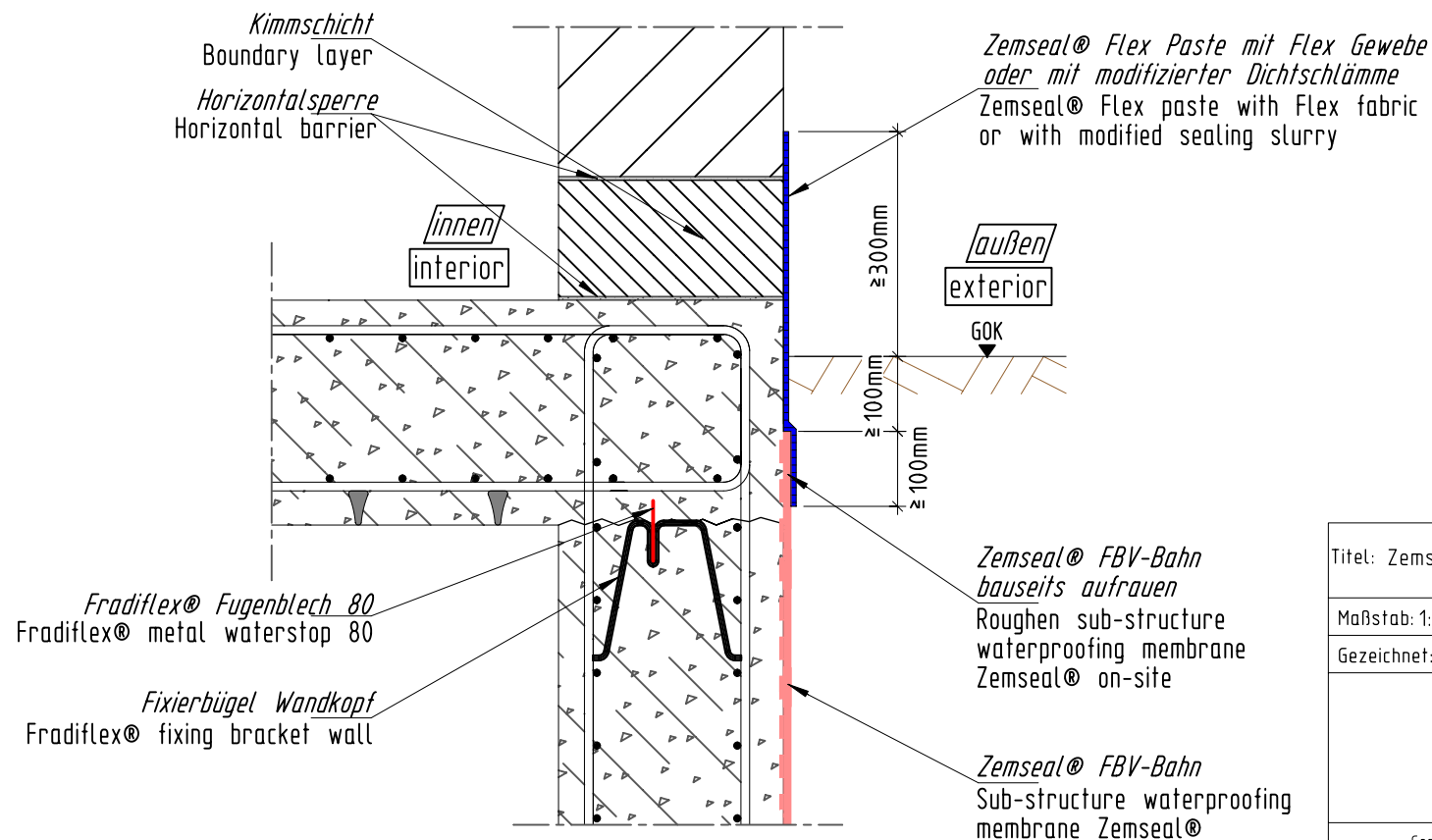


Titel: Zemseal® Detail Sollrissfuge Wand	
Maßstab: 1:10	Einheit: mm
Gezeichnet: CR	Datum: 30.11.2021
	
Copyright by MAX FRANK. All rights reserved	
www.maxfrank.com	

# MAX FRANK® Frischbetonverbund-System Zemseal®

## MAX FRANK® substructure waterproofing system Zemseal®

### Übergang Sockelabdichtung Transition socket waterproofing



Titel: Zemseal® Detail Übergang Sockelabdichtung	
Maßstab: 1:10	Einheit: mm
Gezeichnet: CR	Datum: 30.11.2021
	
Copyright by MAX FRANK. All rights reserved	
www.maxfrank.com	





**MAX FRANK Group**

Headquarter:

Max Frank GmbH & Co. KG

Mitterweg 1

94339 Leibfing

Germany

[www.maxfrank.com](http://www.maxfrank.com)

